

BIM in der Ausführungsplanung – die Fassade

Architekt Dipl. Ing. TU Franz Madl

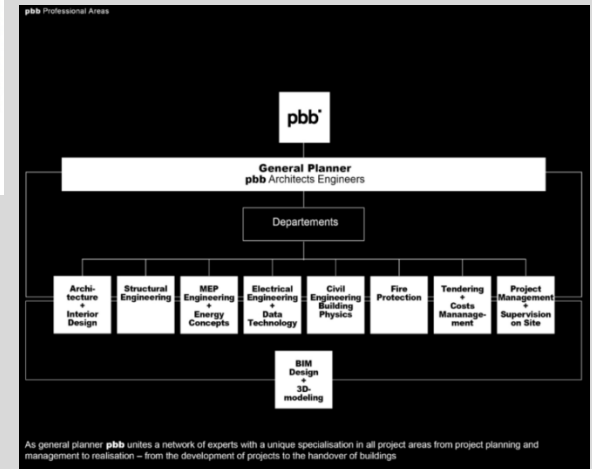




pbb Ingolstadt / Berlin - 1991 - 2016 - 75 Mitarbeiter - aller Disziplinen



Within the last 25 years, **pbb** has planned, managed and supervised more than 250 projects covering all stages of services in all professional areas.



BIM

Planungsprozess Fassade

Architekten Ingenieure

Pascalstraße 6

Fon 0841 885 85 0

www.pbb.de

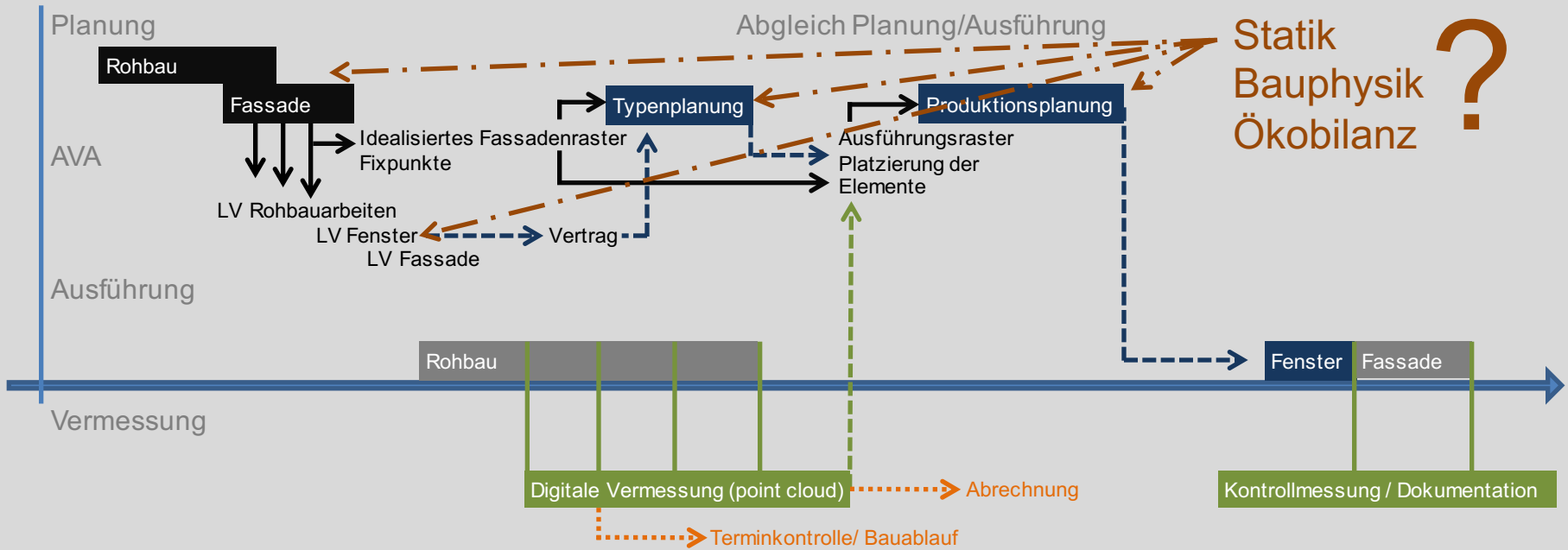
85057 Ingolstadt

Fax 0841 885 85 17

info@pbb.de

pbb

Planungsprozess Fassade



BIM

Planungsprozess Fassade

Architekten Ingenieure

Pascalstraße 6

Fon 0841 885 85 0

www.pbb.de

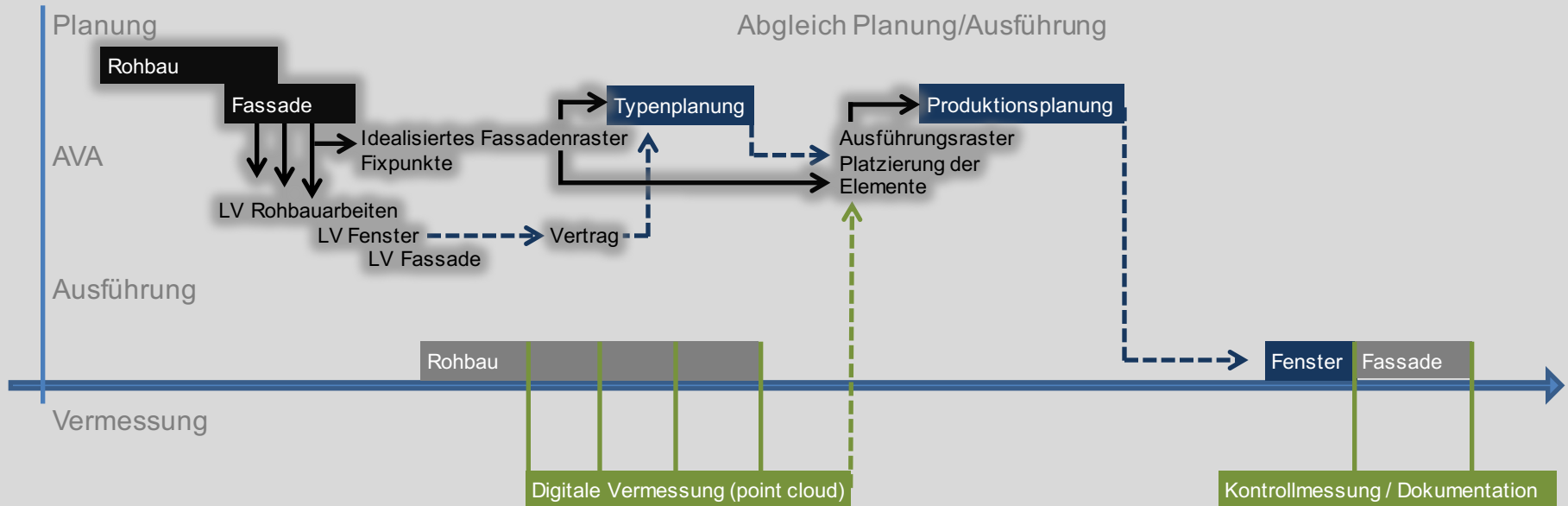
85057 Ingolstadt

Fax 0841 885 85 17

info@pbb.de

pbb

Planungsprozess Fassade



BIM

Planungsprozess Fassade

Architekten Ingenieure

Pascalstraße 6

Fon 0841 885 85 0

www.pbb.de

85057 Ingolstadt

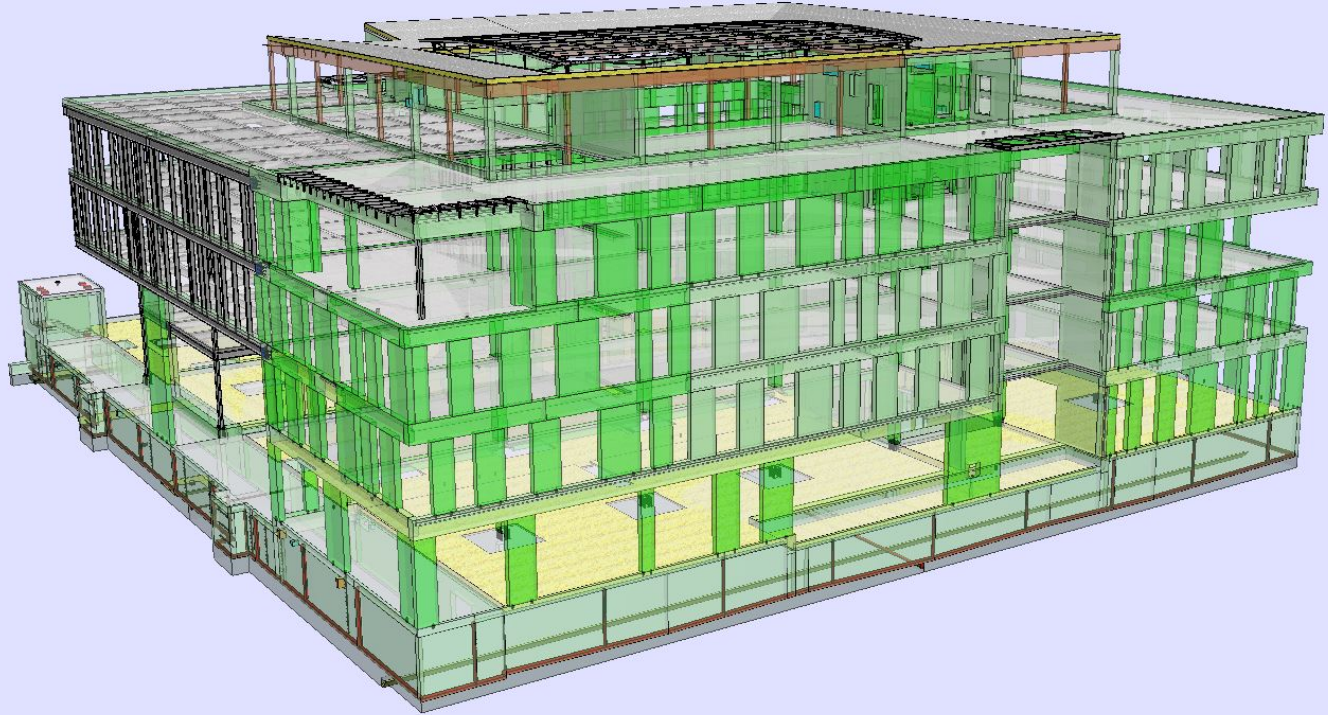
Fax 0841 885 85 17

info@pbb.de

pbb

Planung Rohbau

Modell Allplan



BIM

Planungsprozess Fassade

Architekten Ingenieure

Pascalstraße 6

Fon 0841 885 85 0

www.pbb.de

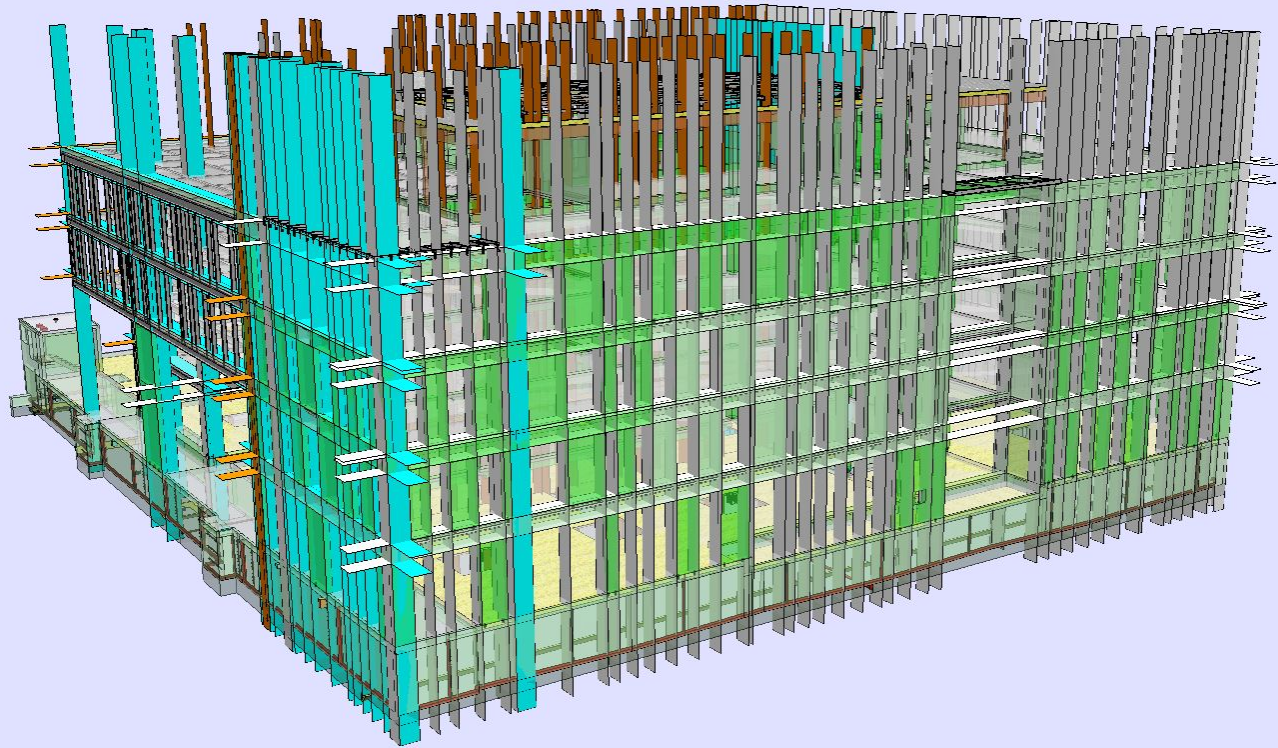
85057 Ingolstadt

Fax 0841 885 85 17

info@pbb.de



Planung Rohbau
Modell Allplan
Fassadenraster



BIM

Planungsprozess Fassade

Architekten Ingenieure

Pascalstraße 6

Fon 0841 885 85 0

www.pbb.de

85057 Ingolstadt

Fax 0841 885 85 17

info@pbb.de



pbb

Ausführung

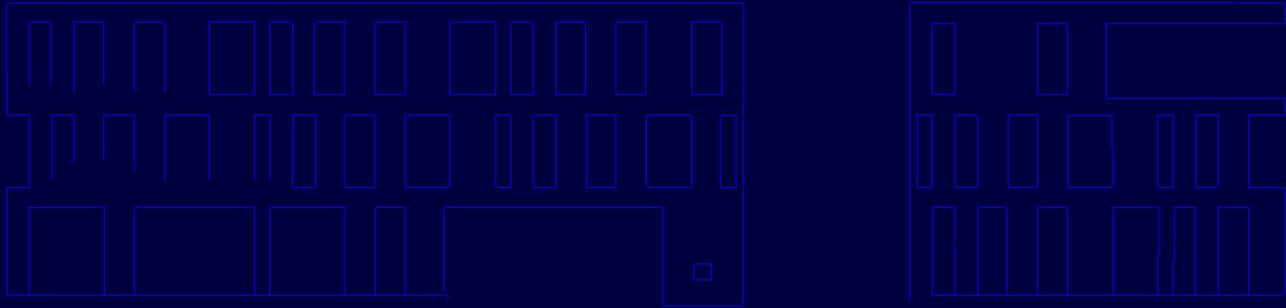
Digitale Vermessung

„point cloud“

Visualisierung der

Abweichungen in Reshaper

Ansichten als dwg



BIM

Planungsprozess Fassade

Architekten Ingenieure

Pascalstraße 6

Fon 0841 885 85 0

www.pbb.de

85057 Ingolstadt

Fax 0841 885 85 17

info@pbb.de




Abgleich Planung/Ausführung

Mit dem Ergebnis der Vermessung und den Typenmodellen des Herstellers wird das Ausführungsmodell erstellt:

Ausführungsachsen

Festlegung:

- Abstand der Fassadenebene zum Rohbau, Anpassung Anschlussdetails
 - Änderung von Achsen zum Ausgleich der Rohbau-Toleranzen - Fensterbreiten
 - Platzierung der einzelnen Fenstertypen
-
- Maximaler Abstand der Rasterachsen ergibt sich aus Plattenmaterial

BIM

Planungsprozess Fassade

Architekten Ingenieure

Pascalstraße 6

Fon 0841 885 85 0

www.pbb.de

85057 Ingolstadt

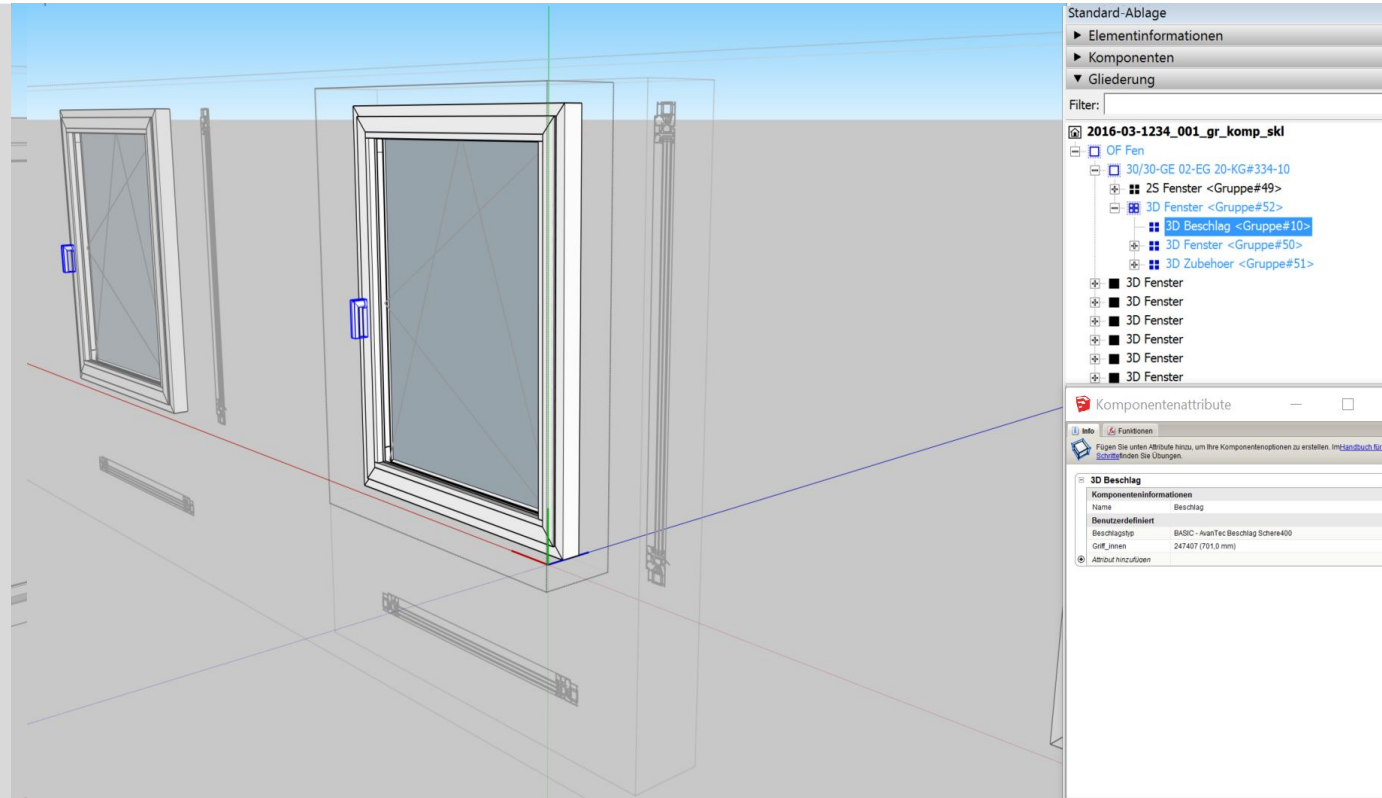
Fax 0841 885 85 17

info@pbb.de



Datenaustausch

- mit Angebots- und Produktionsdaten
- 2D und 3D Daten
- LOD 200/ LOD 300
- Baugruppenhierarchie
- Bauteilinformationen
- Attributeigenschaften



BIM

Bim Designer

Architekten Ingenieure

Pascalstraße 6

Fon 0841 885 85 0

www.pbb.de

85057 Ingolstadt

Fax 0841 885 85 17

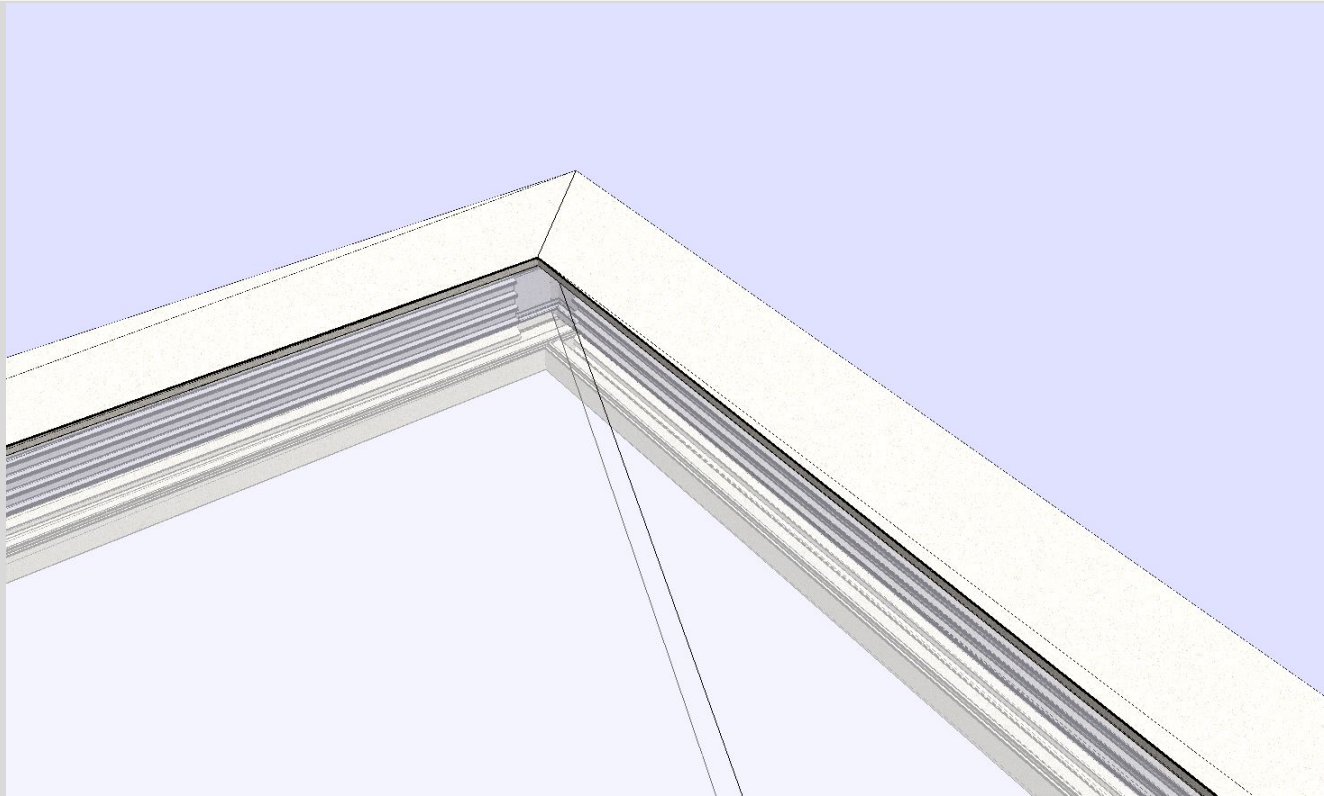
info@pbb.de



pbb

Typenmodelle

Übergabe detaillierter
Modelldaten z.B. als
dwg, dxf, sat, skp, etc.



BIM

Bim Designer

Architekten Ingenieure

Pascalstraße 6

Fon 0841 885 85 0

www.pbb.de

85057 Ingolstadt

Fax 0841 885 85 17

info@pbb.de

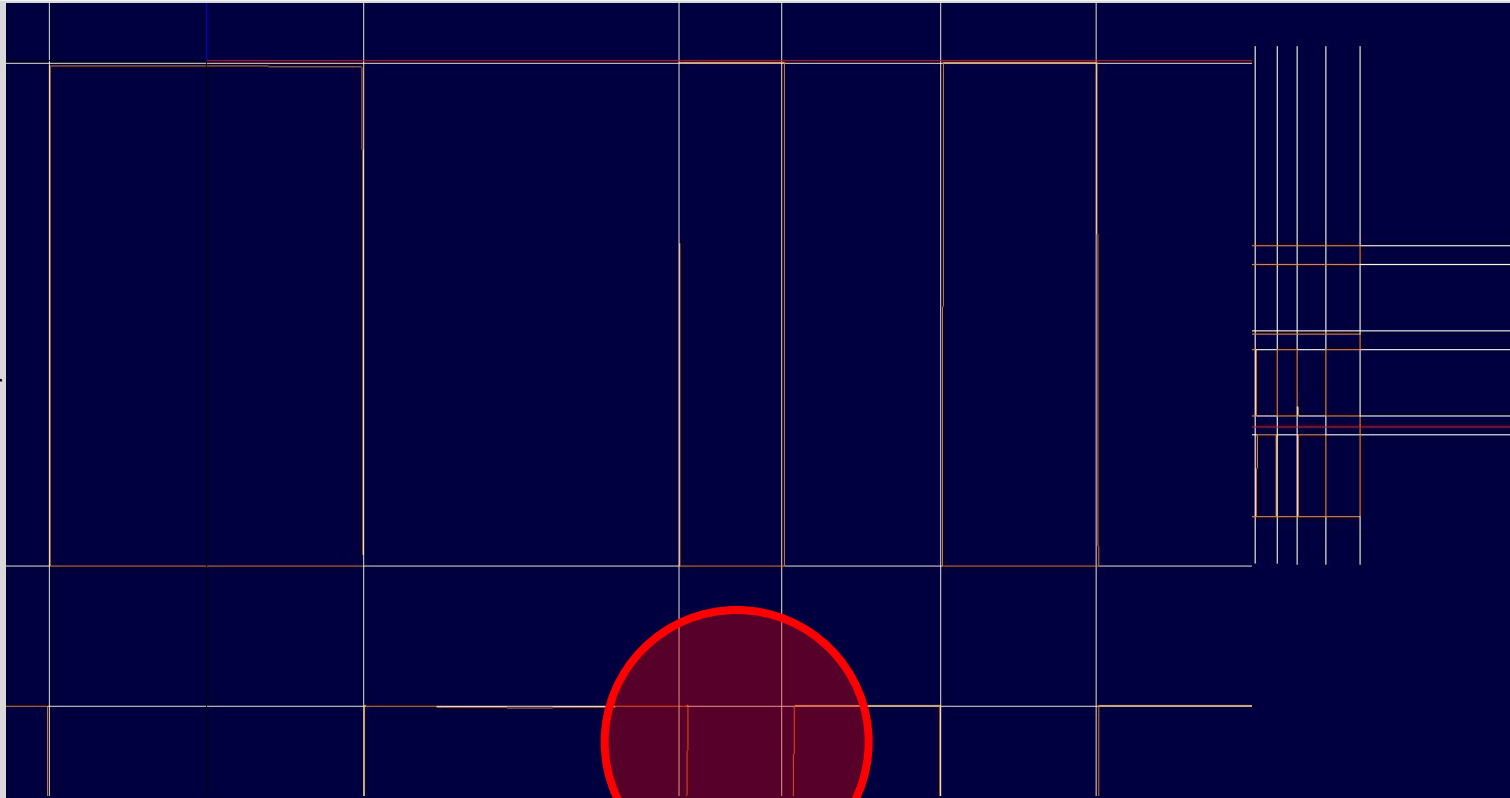


The logo for pbb, consisting of the lowercase letters 'pbb' in a bold, white, sans-serif font on a black background.

Ausführungsraster

Ein neues Raster wird
ausgemittelt zwischen den
Öffnungen, Abweichungen
platziert

Toleranzen bis zu 6,5 cm zur
Planung ! Nacharbeit des
Rohbauunternehmens ist
teilweise nötig.



BIM

Bim Designer

Architekten Ingenieure

Pascalstraße 6

85057 Ingolstadt

Fon 0841 885 85 0

Fax 0841 885 85 17

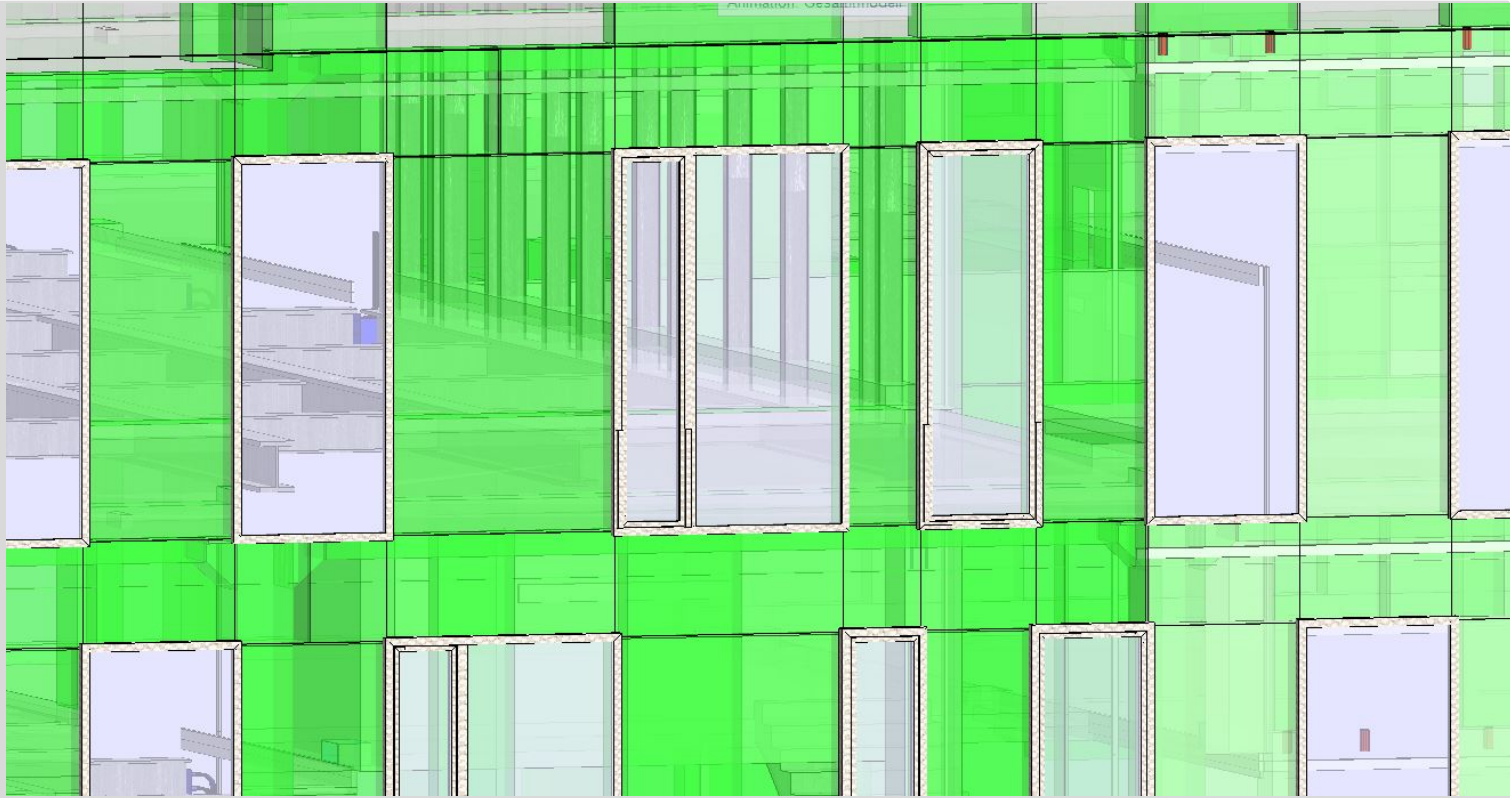
www.pbb.de

info@pbb.de




Platzierung der Typenmodelle

Einzelne Fenstertypen werden auf das neue Ausführungsraster gesetzt. Dahinter das Planungsmodell Rohbau.



Realisierte Projekte

Projekte in Planung

Architekten Ingenieure

Pascalstraße 6

Fon 0841 885 85 0

www.pbb.de

85057 Ingolstadt

Fax 0841 885 85 17

info@pbb.de



pbb



Realisierte Projekte

Projekte in Planung

Architekten Ingenieure

Pascalstraße 6

Fon 0841 885 85 0

www.pbb.de

85057 Ingolstadt

Fax 0841 885 85 17

info@pbb.de

pbb

Vielen Dank!

STYLE

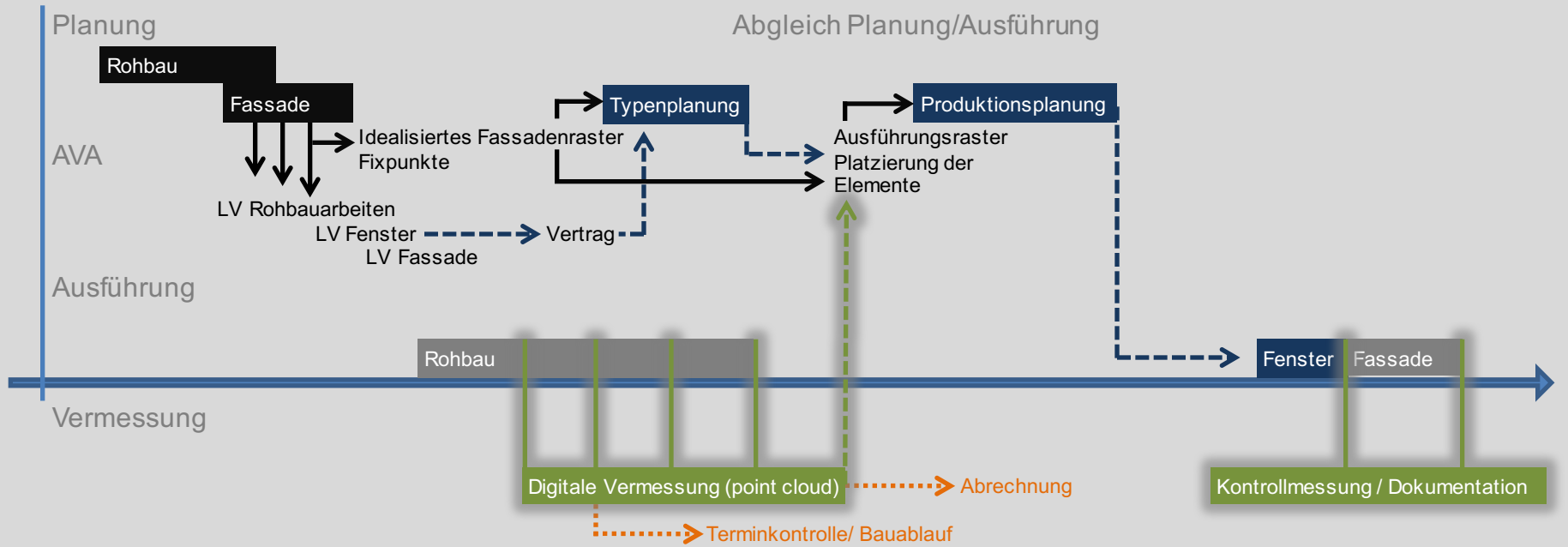
LIFESTYLE

LIFESTYLE

LIFESTYLE

LIFESTYLE

LIFESTYLE



BIM

Planungsprozess Fassade

Architekten Ingenieure

Pascalstraße 6

Fon 0841 885 85 0

www.pbb.de

85057 Ingolstadt

Fax 0841 885 85 17

info@pbb.de

pbb

