

galileo-ip

Ingenieurvermessung

Das Maß aller Dinge!

Auf der Haide 2 | 92665 Altenstadt W/N | Tel 09602 9 44 07-0

Mail info@galileo-ip.de | Web www.galileo-ip.de

Vermessung goes BIM

BIMiD Referenzobjekt OfficeCenter - Pionierkaserne Ingolstadt

Aufgabenstellung und Durchführung

Aufgaben und Ziele :

- Aktuelle Erfassung
- Kontrolle Maßhaltigkeit
- Visuelle Dokumentation
- Zeitnahe Verteilung
- Weitere Auswertung



Projekt - Workflow

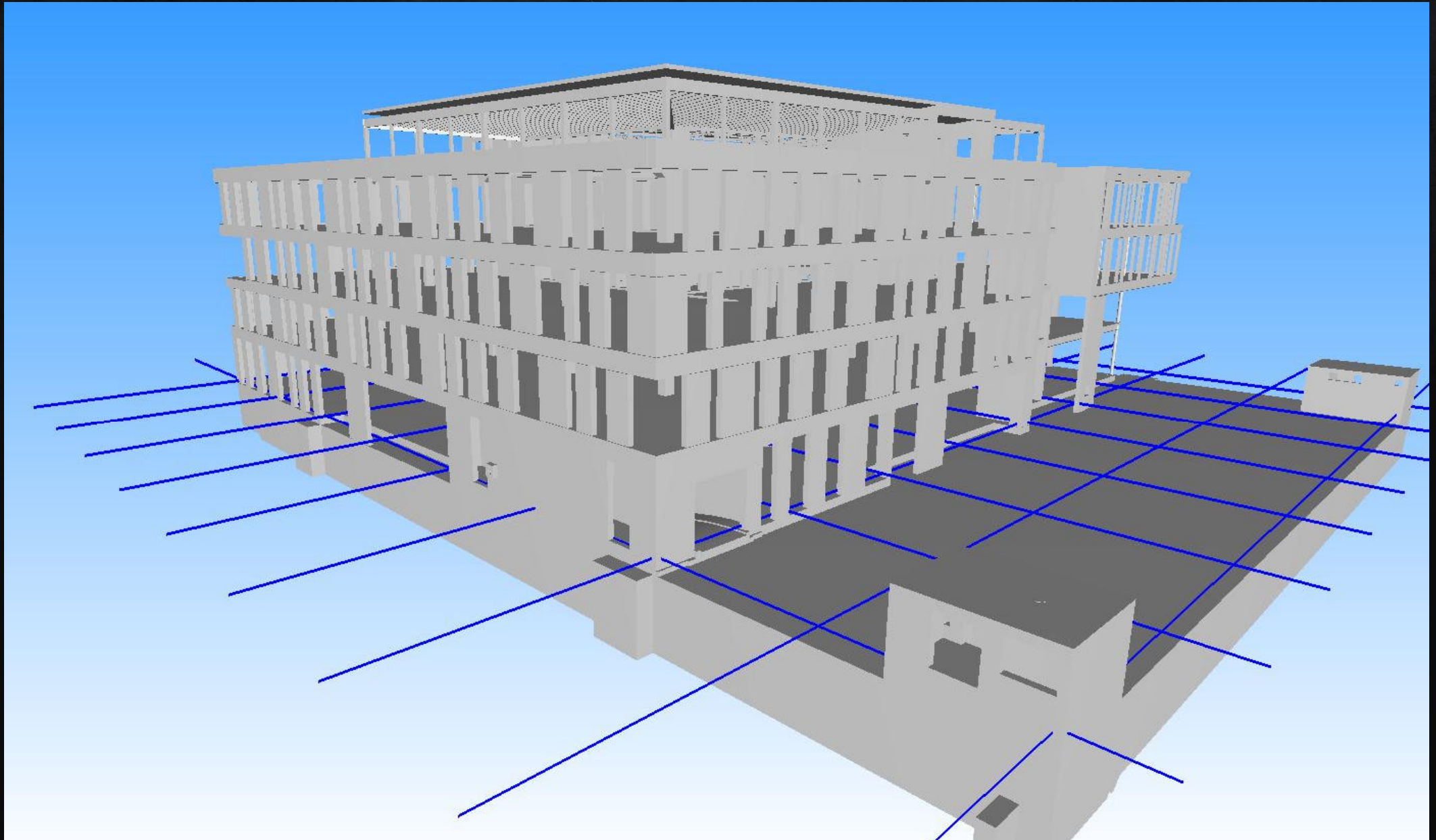
- Übernahme 3D-Planung
- Vermessung vor Ort
- Bauwerkskontrolle
- Weitere Auswertung



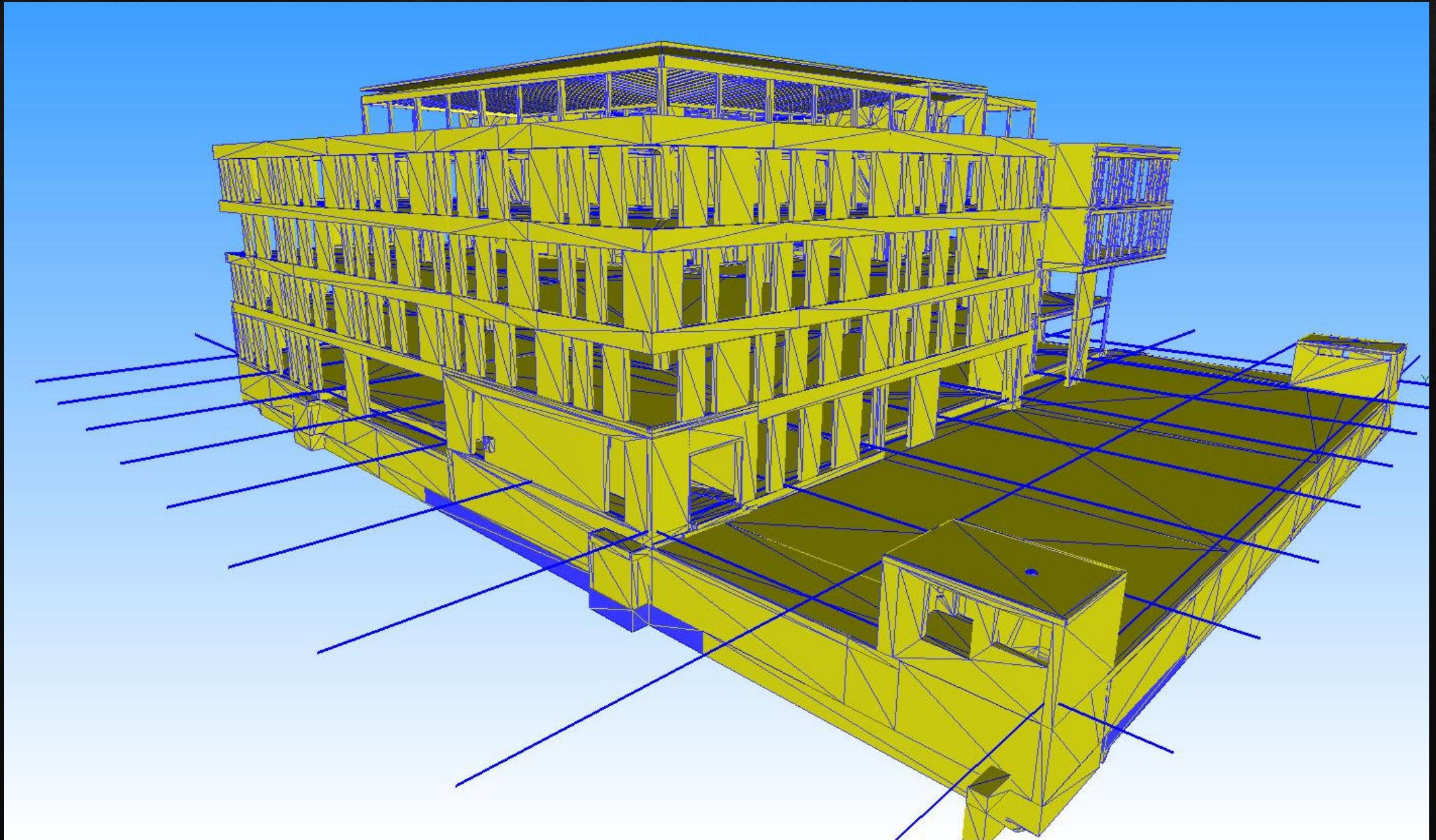


Übernahme der Planungsdaten

Übernahme der 3D-Planung



Übernahme der 3D-Planung





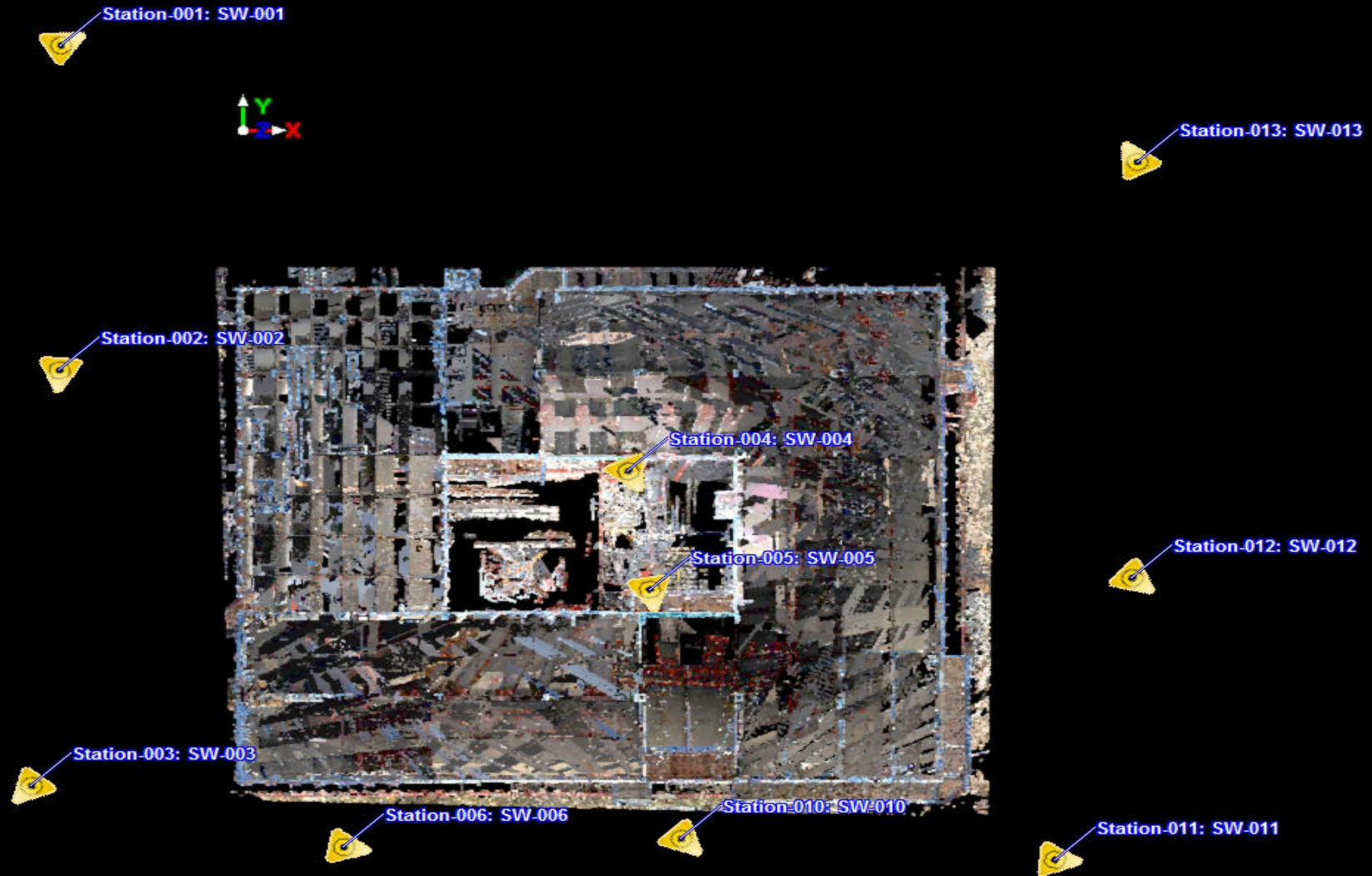
Vermessung vor Ort

Vermessung mittels 3D-Laserscanning

www.galileo-ip.de



Vermessung mittels 3D-Laserscanning



Vermessung mittels 3D-Laserscanning

www.galileo-ip.de



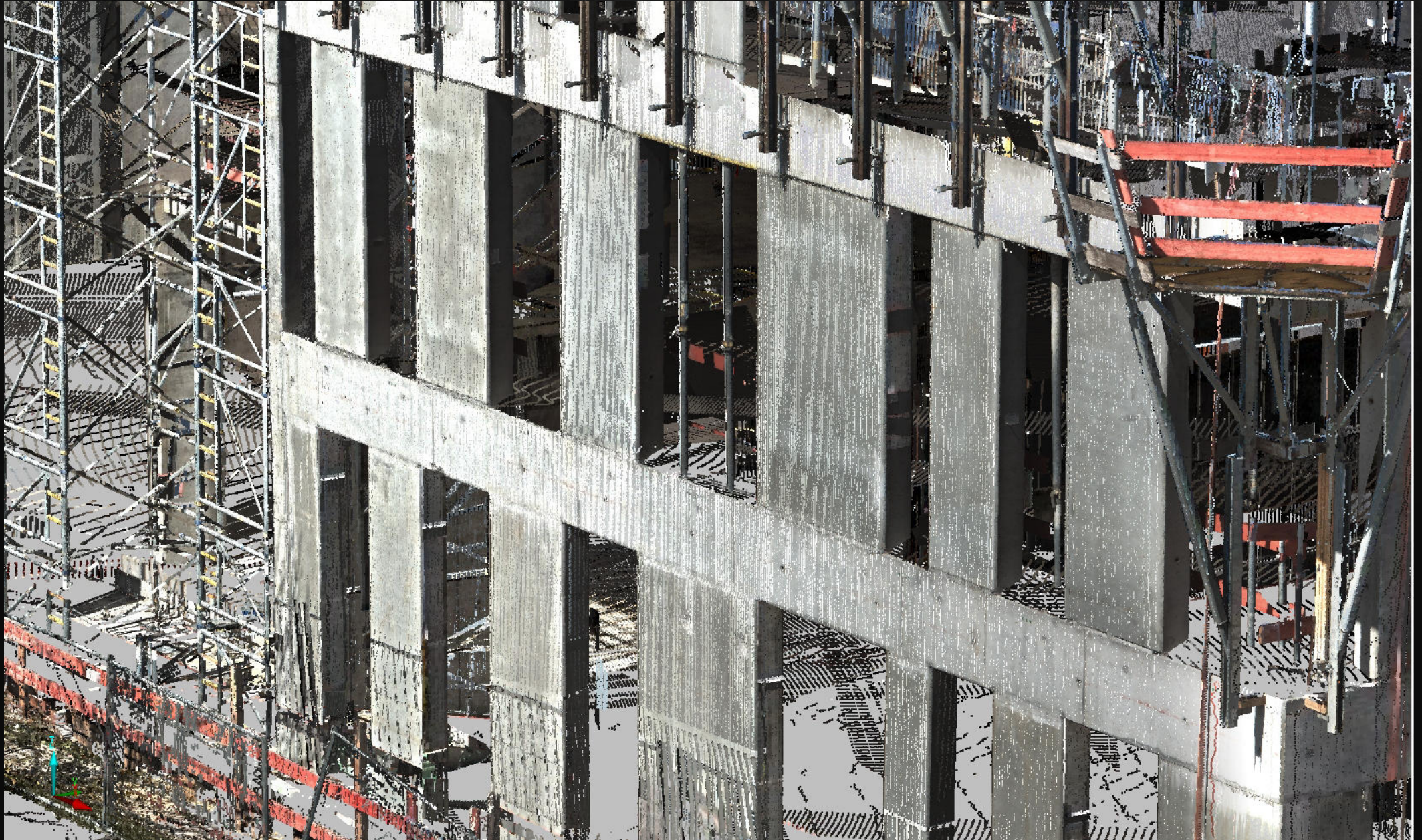
Vermessung mittels 3D-Laserscanning

www.galileo-ip.de



Vermessung mittels 3D-Laserscanning

www.galileo-ip.de



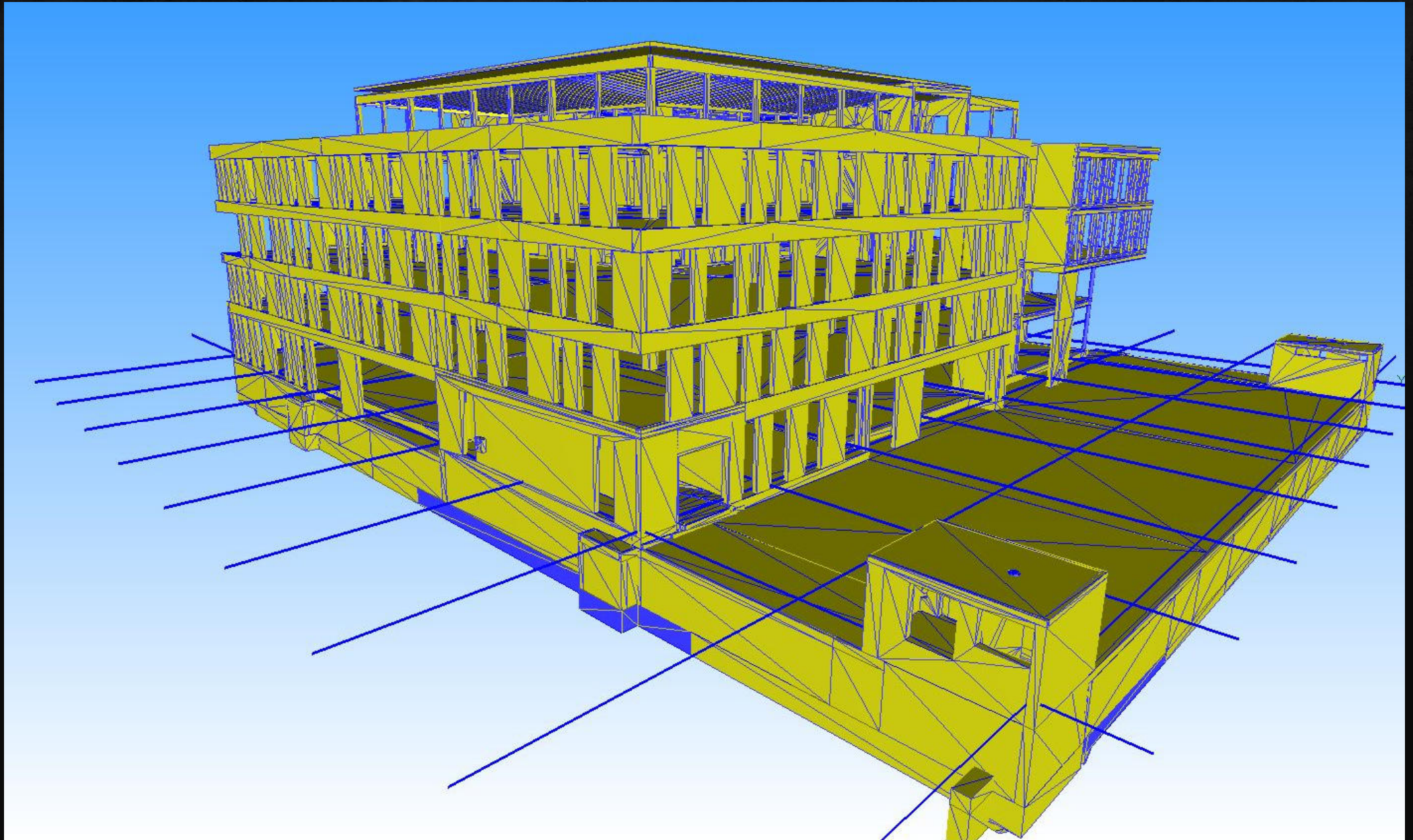
Vermessung mittels 3D-Laserscanning

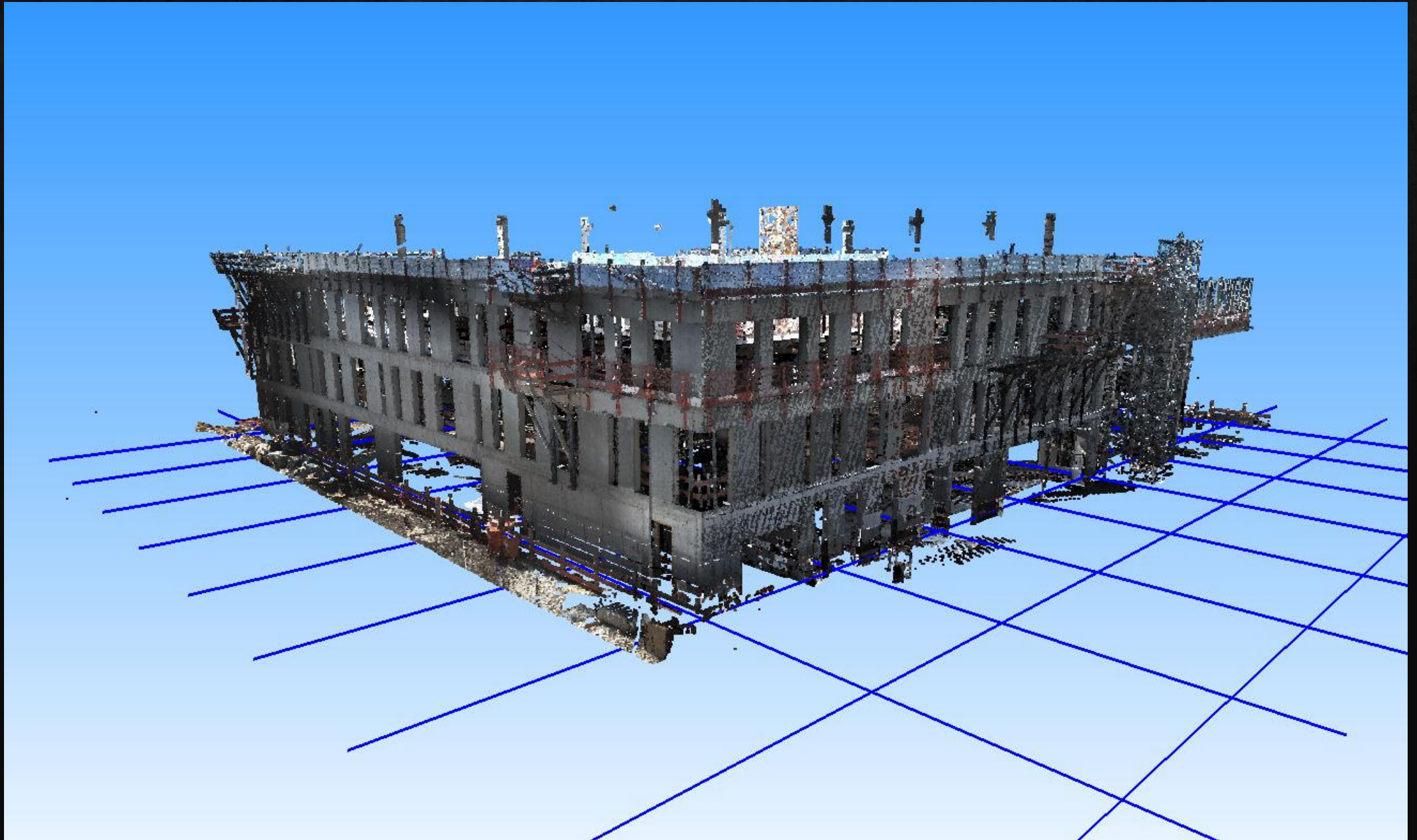
www.galileo-ip.de

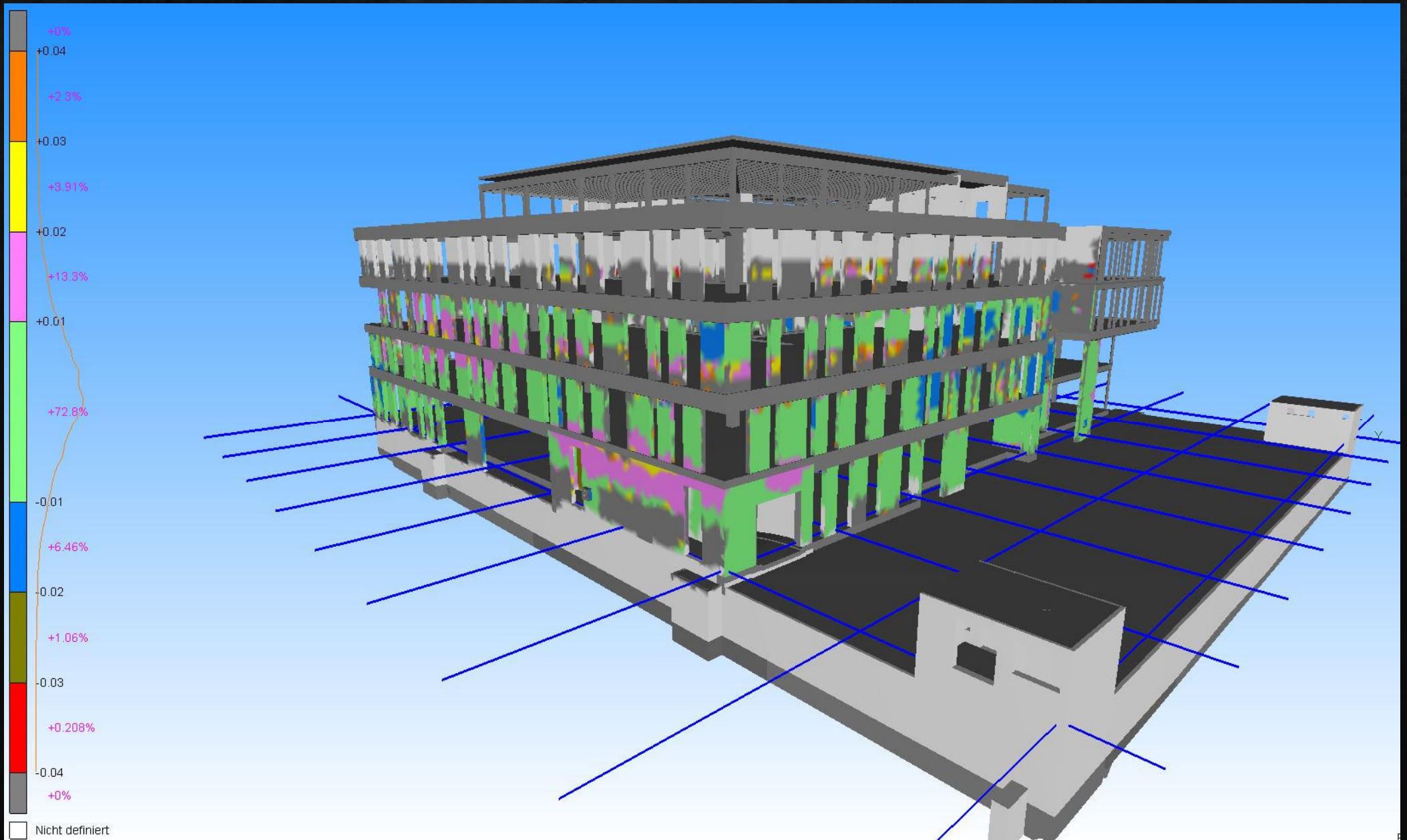




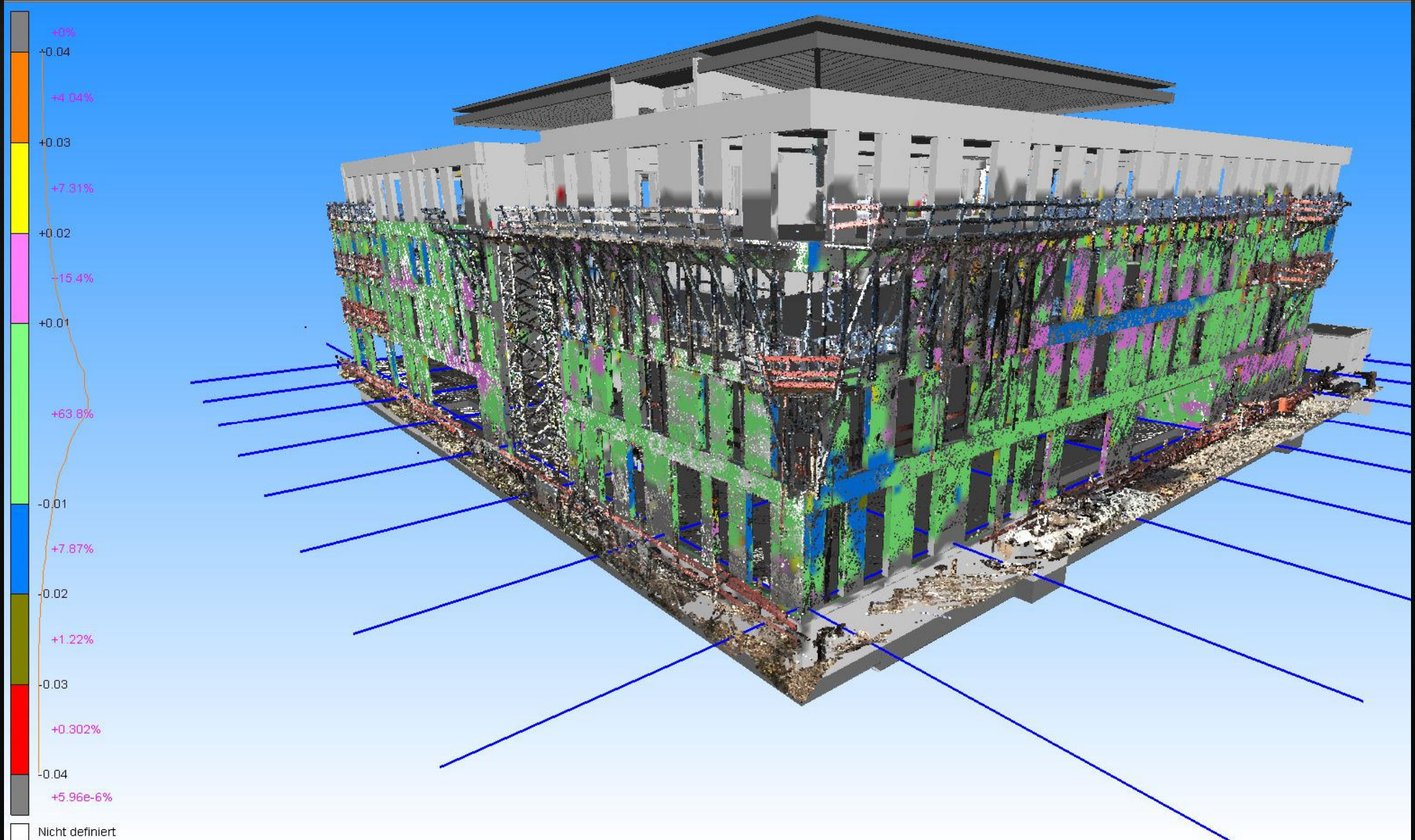
Bauwerkskontrolle

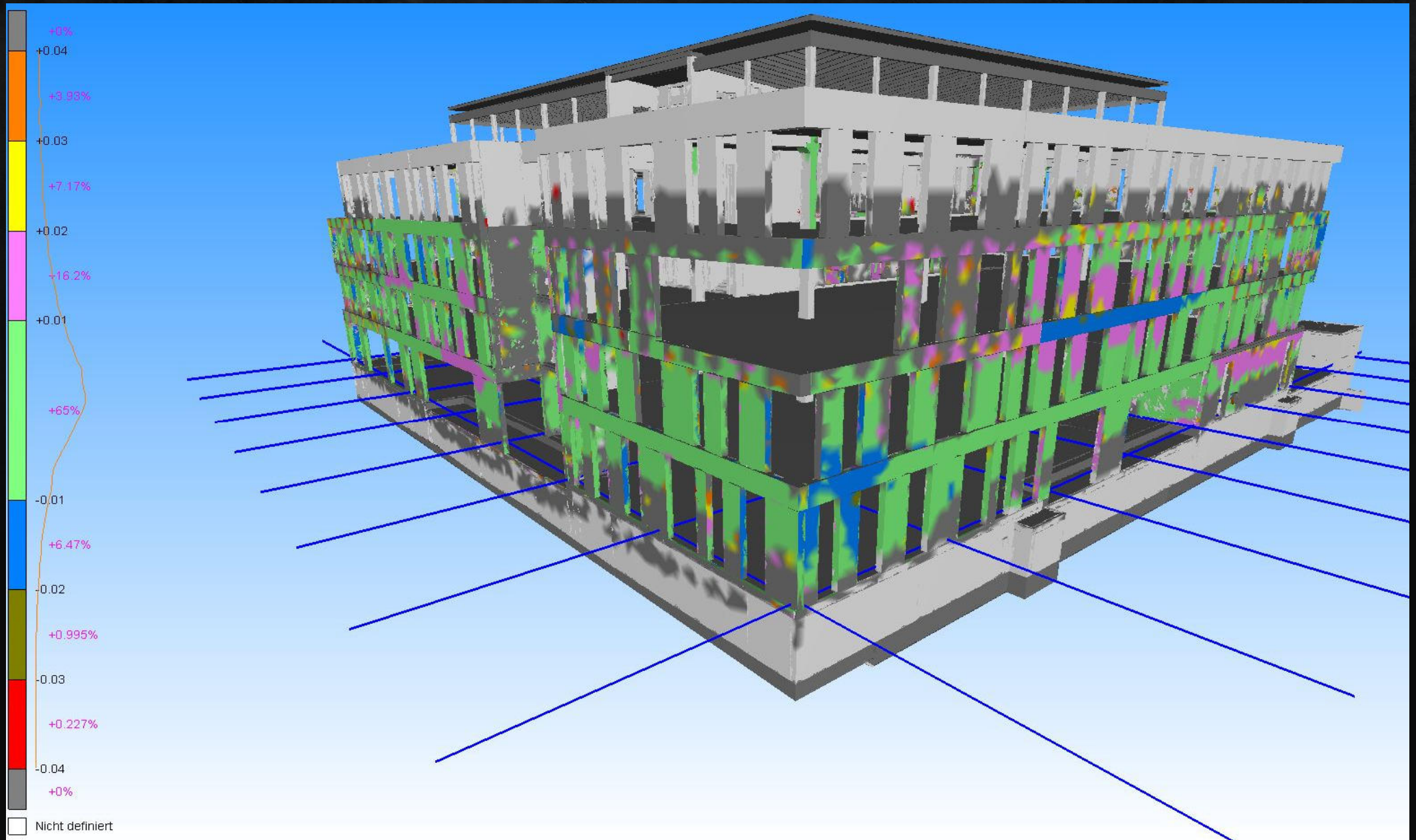


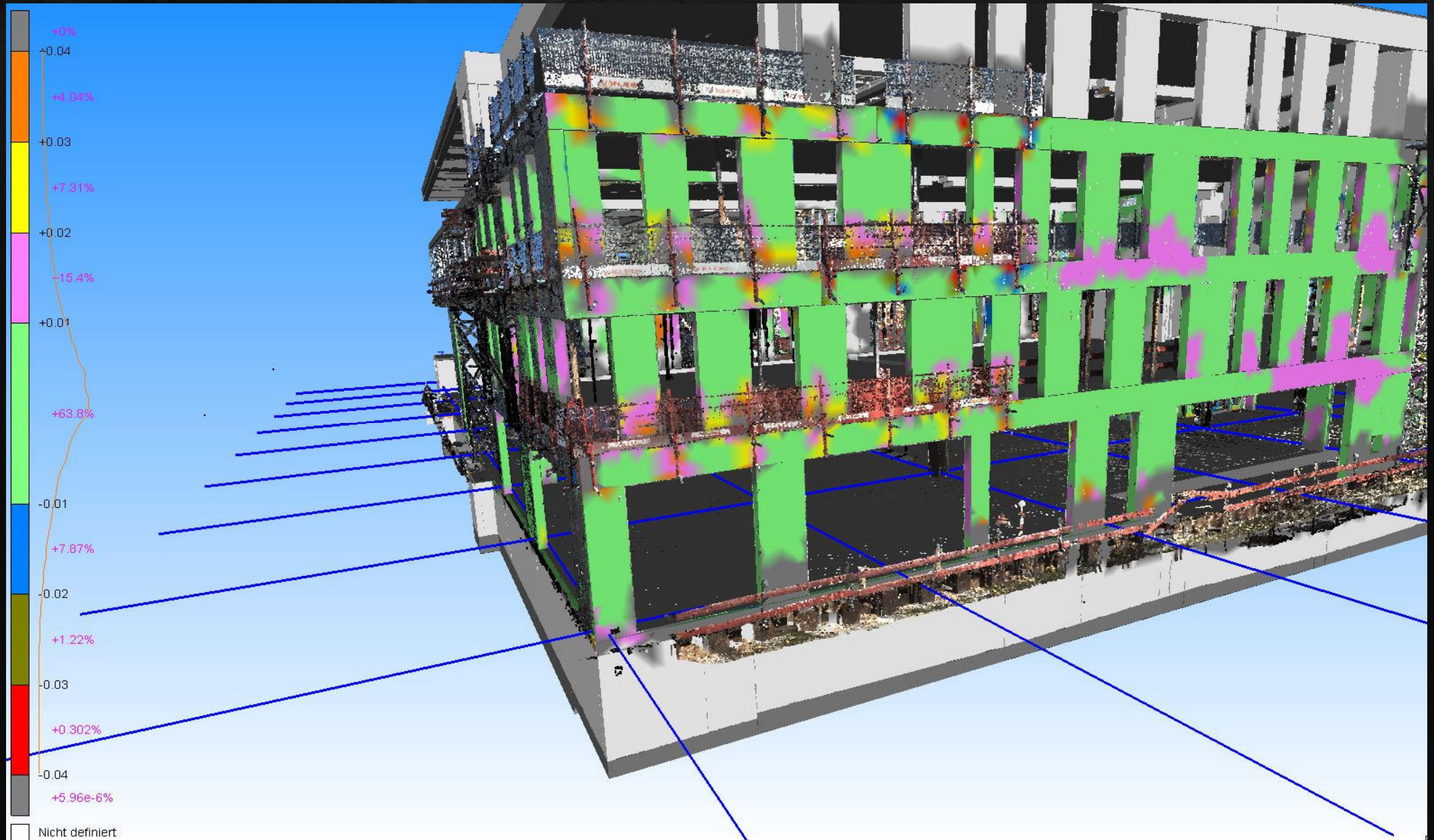




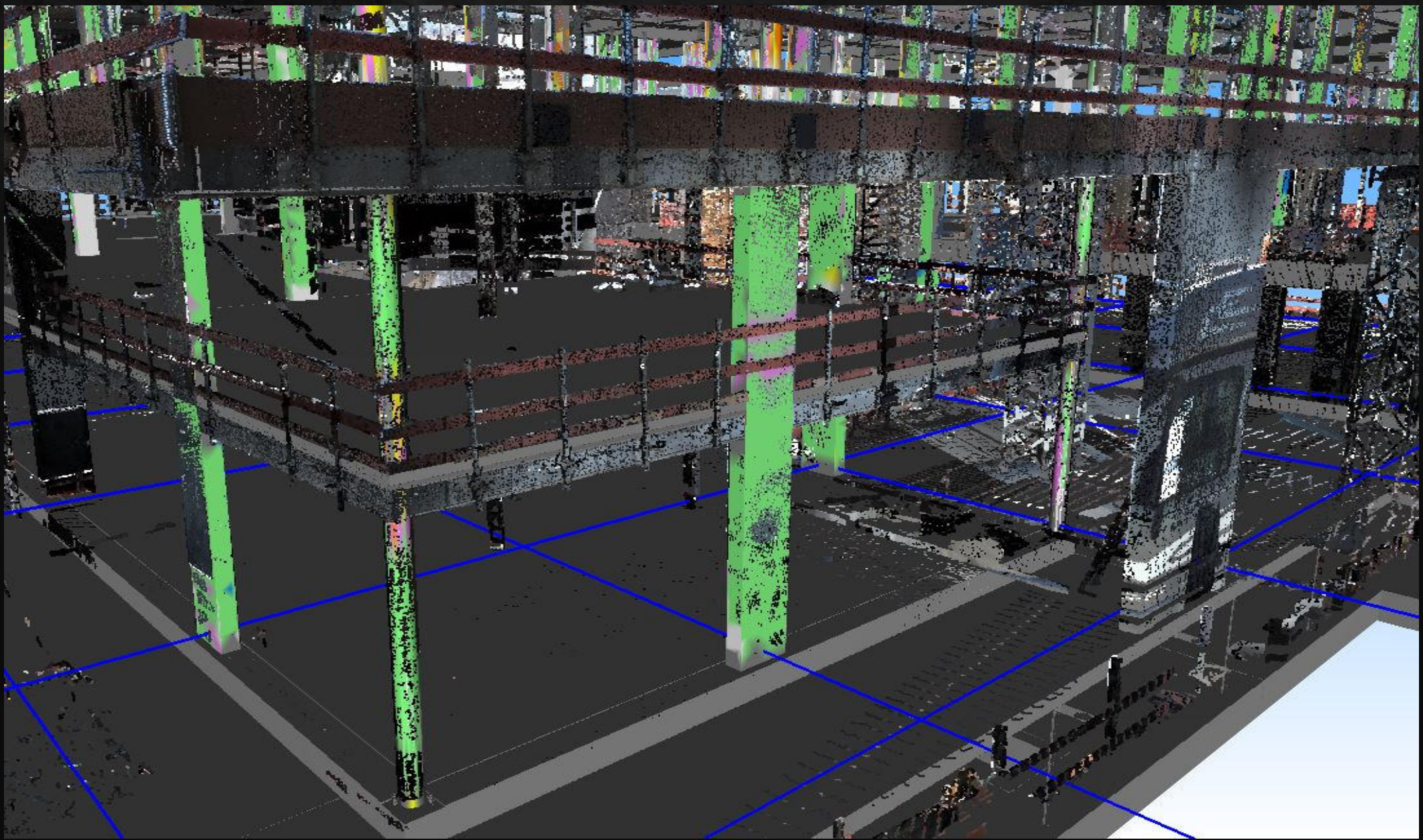
Bauwerkskontrolle

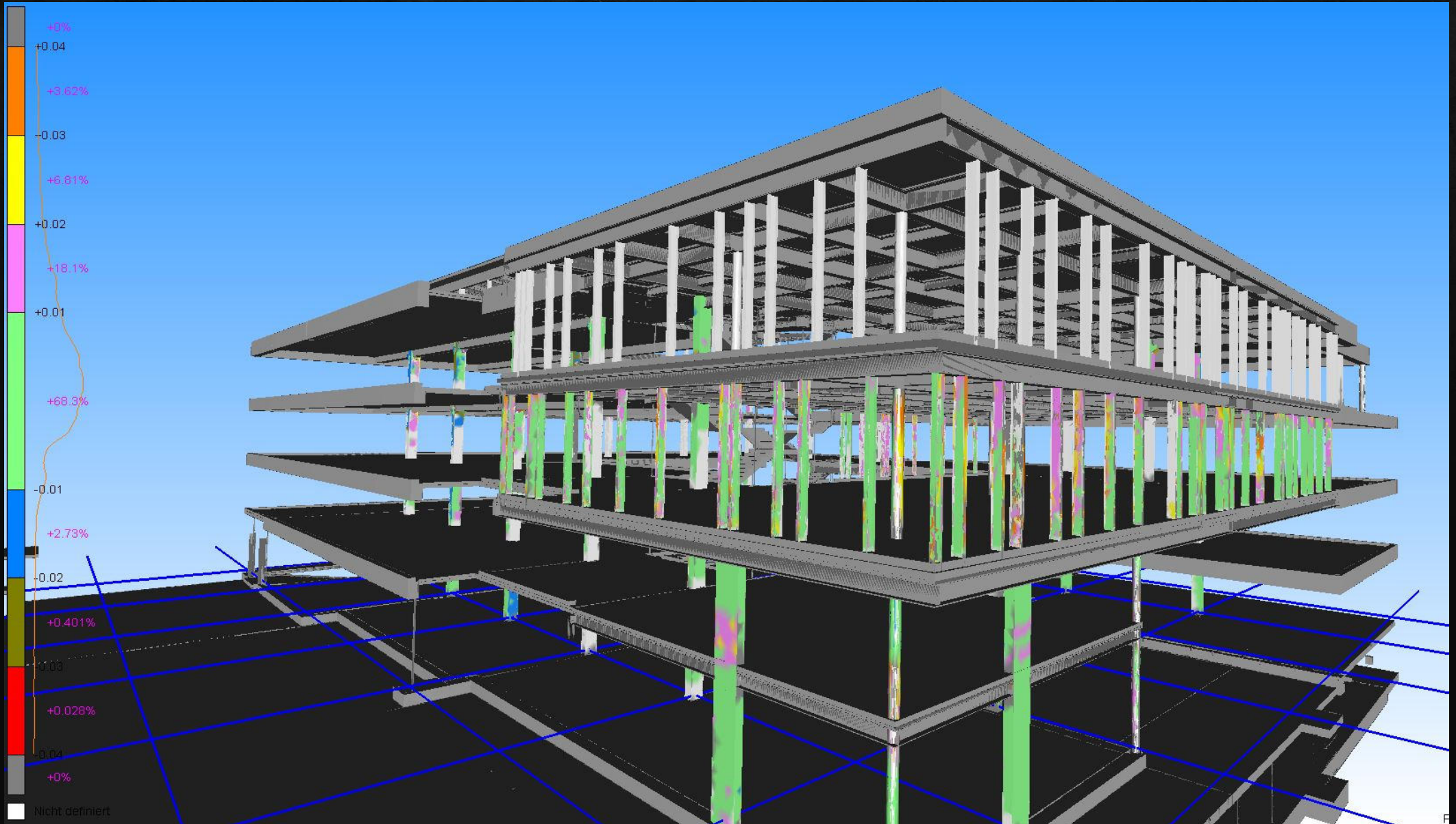






Bauwerkskontrolle

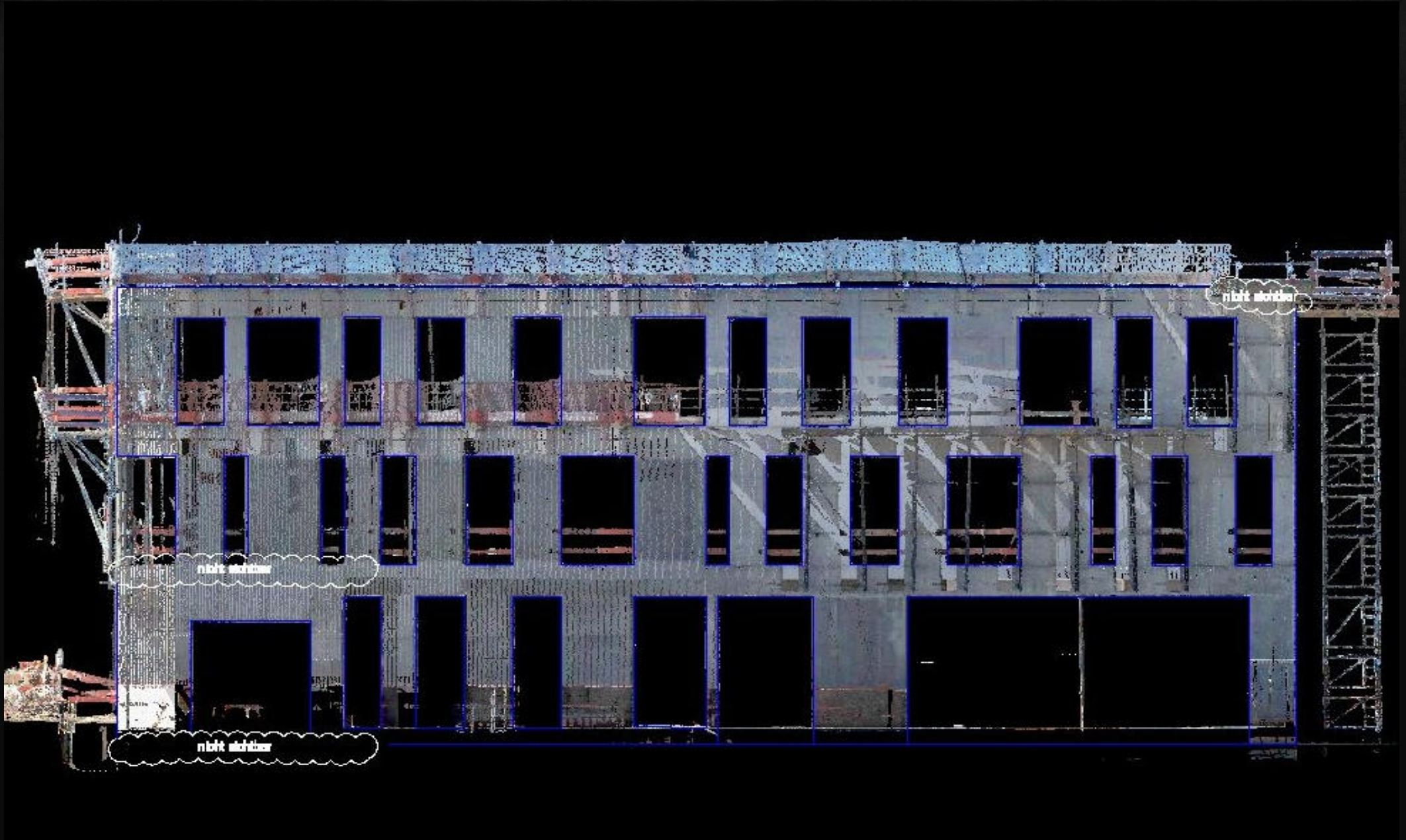






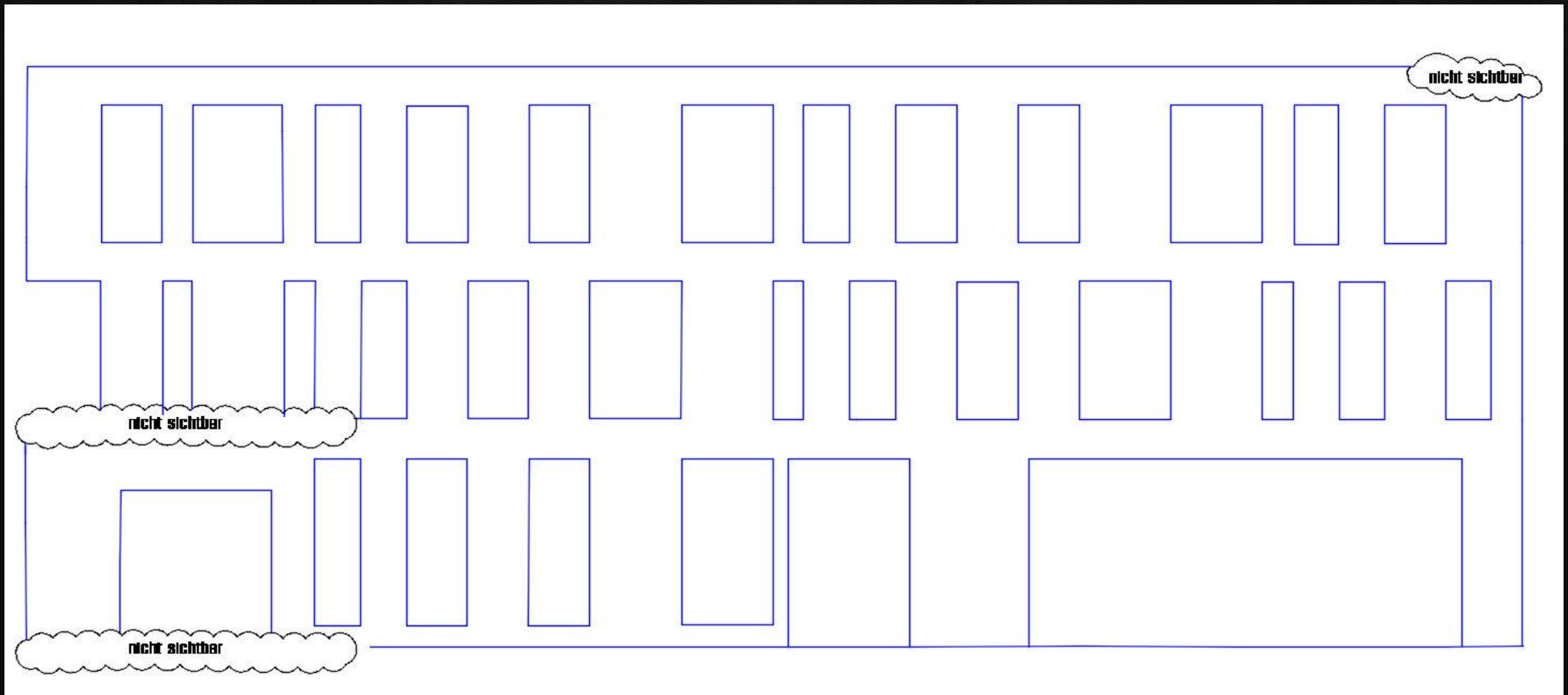
Weitere Auswertemöglichkeiten

Weitere Auswertemöglichkeiten



Weitere Auswertemöglichkeiten

- **Auswertung Bauwerkskanten**
- **Übergabe zur weiteren Bearbeitung**



galileo-ip
Ingenieurvermessung

www.galileo-ip.de

- 3D LASERSCANNING
- BAUVERMESSUNG
- INDUSTRIEVERMESSUNG
- INGENIEURVERMESSUNG
- LEITUNGSDOKUMENTATION
- PHOTOGRAMMETRIE

galileo -ip
Ingenieure GmbH

Auf der Haide 2
92665 Altenstadt W/N

Tel +49 (0) 9602 9 44 07-0
Mail info@galileo-ip.de



galileo-ip
... Vermessung goes BIM