



SACHSEN-ANHALT

#moderndenken

Landesstraßenbaubehörde Sachsen-Anhalt (LSBB)



Quelle: MLV / Fotos: Dirk Mahler

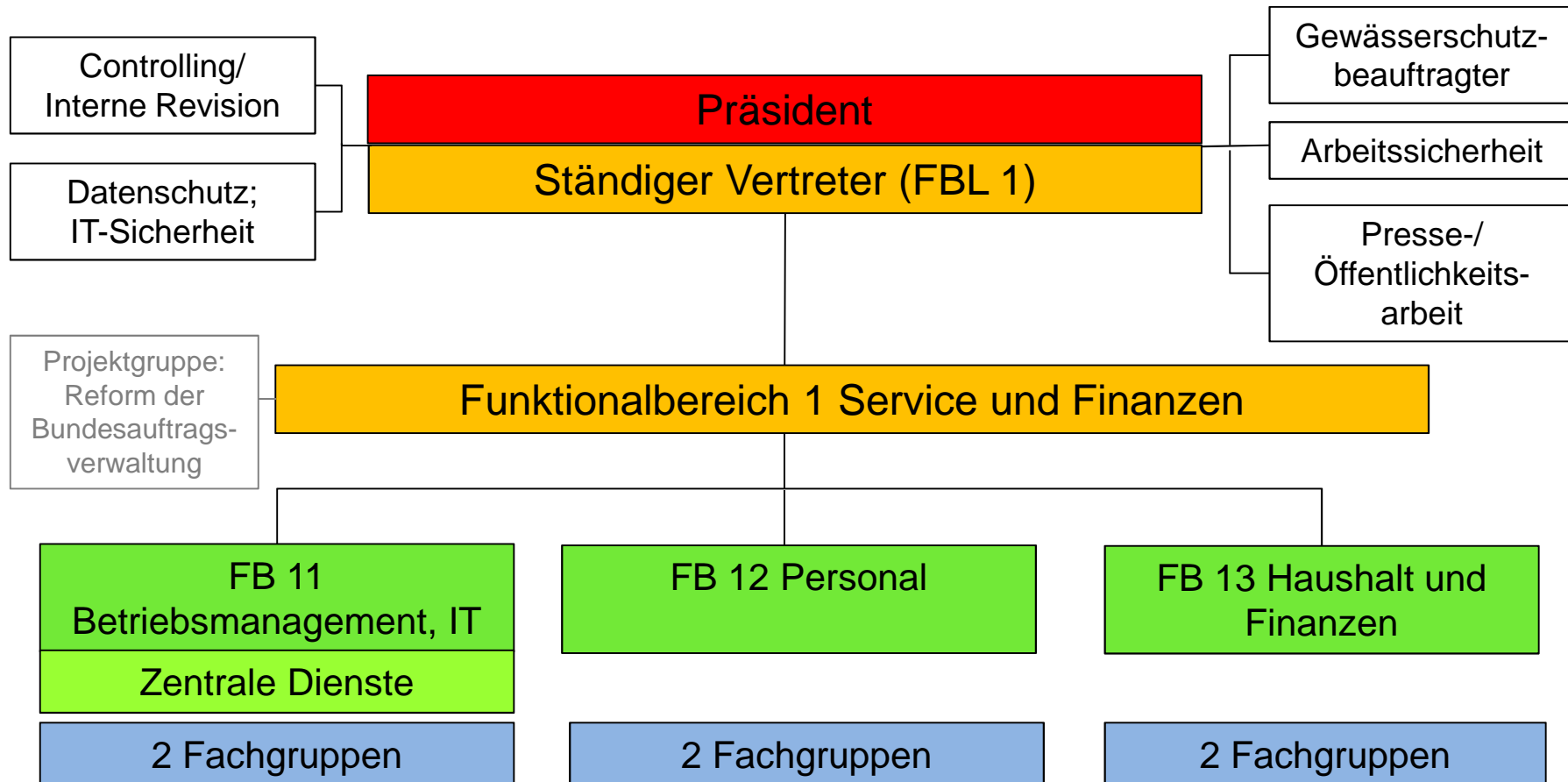
Agenda

1. Organisation
2. Aufgaben
3. Building Information Modeling (BIM)

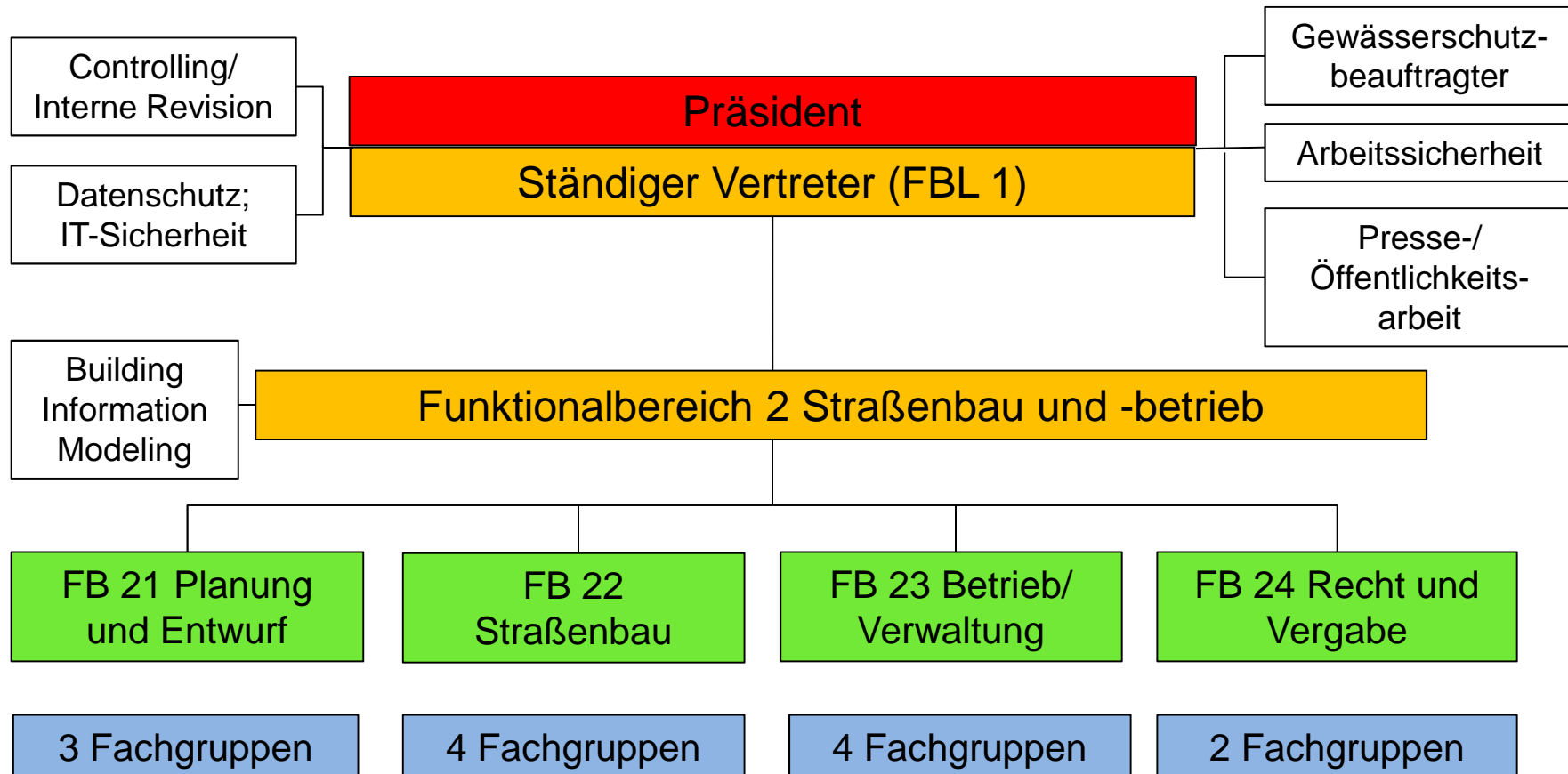


- Bis zum **31. März 2012** Landesbetrieb Bau Sachsen-Anhalt (LBB)
- **01. April 2012** Errichtung der Landesstraßenbaubehörde Sachsen-Anhalt (LSBB) als obere Landesbehörde im Geschäftsbereich des Ministeriums für Landesentwicklung und Verkehr Sachsen-Anhalt (MLV); gemäß Beschluss der Landesregierung
- Bis zum **31. Dezember 2020** Planung, Bau und Betrieb der Bundesautobahnen im Land Sachsen-Anhalt

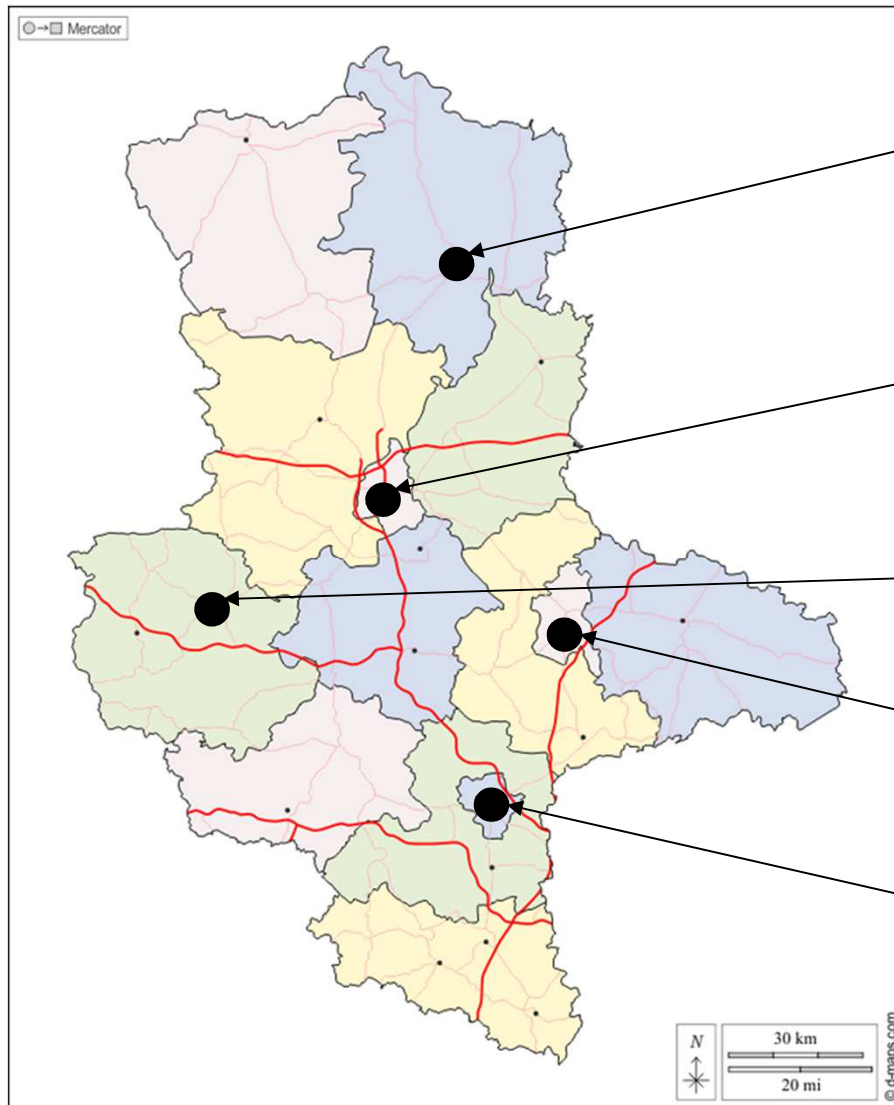
1. Organisation - Zentrale



1. Organisation - Zentrale



1. Organisation



**Regionalbereich Nord
Stendal**

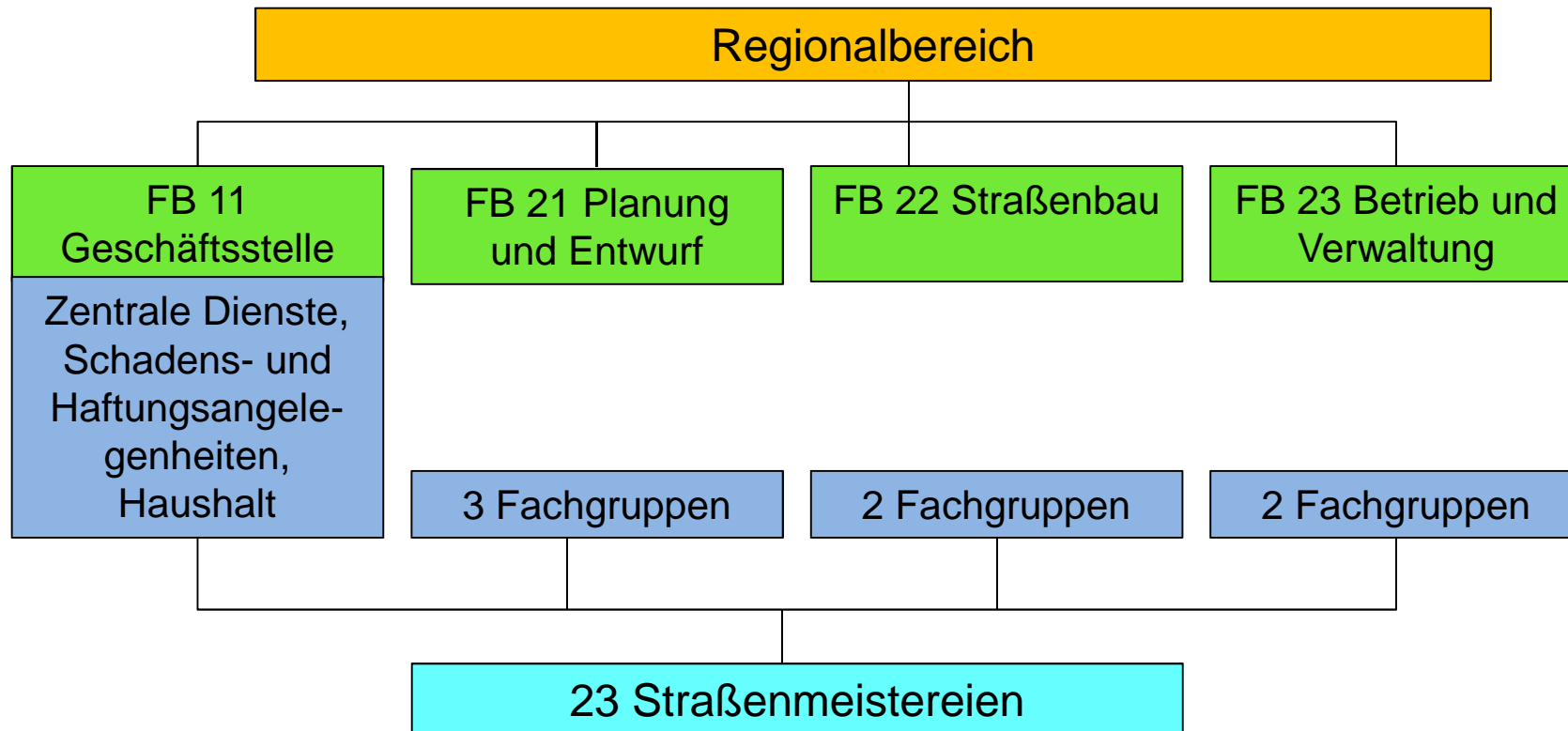
**Zentrale und
Regionalbereich Mitte
Magdeburg**

**Regionalbereich West
Halberstadt**

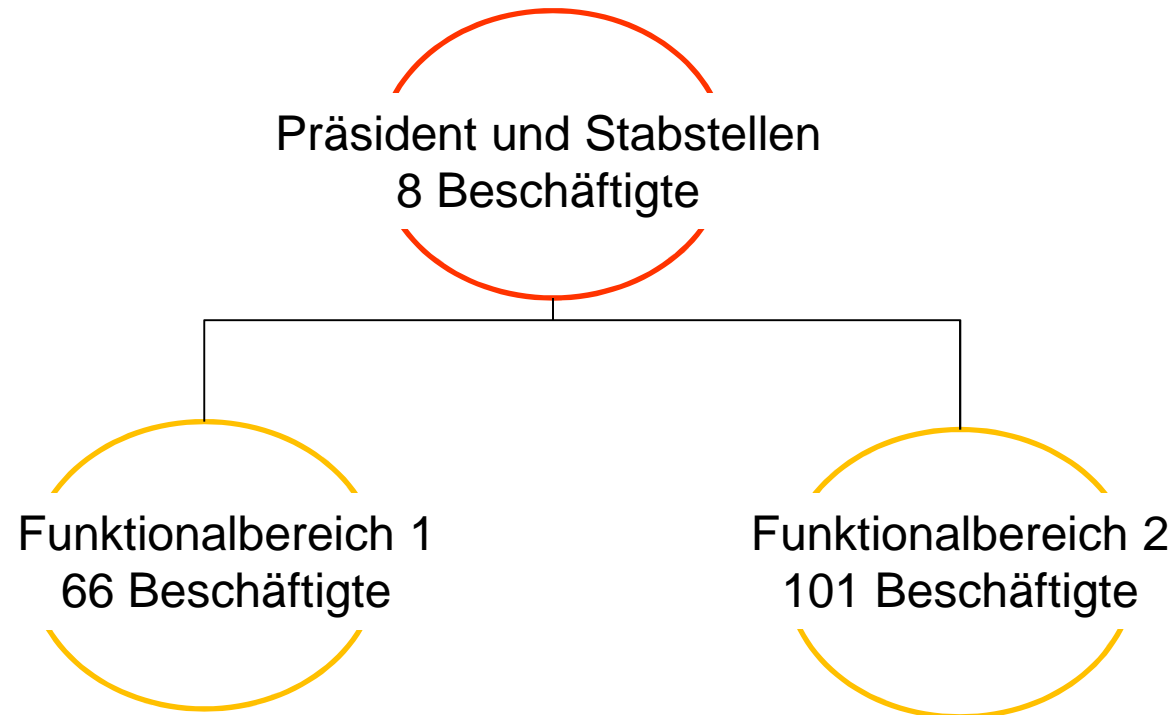
**Regionalbereich Ost
Dessau-Roßlau**

**Regionalbereich Süd
Halle (Saale)**

1. Organisation - Regionalbereiche

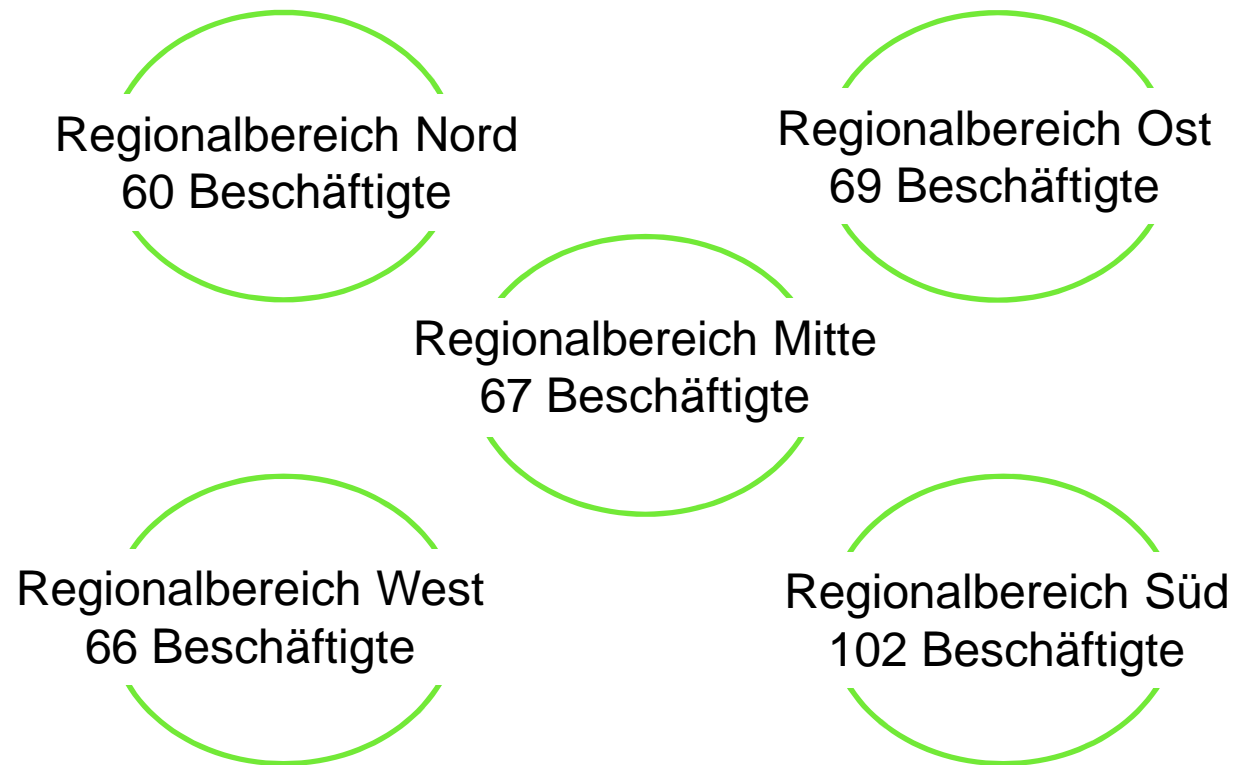


1. Organisation - Personalstruktur



Stand:01.April 2021

1. Organisation - Personalstruktur



Stand:01.April 2021

1. Organisation - Personalstruktur

- Am **13. August 2018** Bildung der Projektgruppe der Reform der Bundesauftragsverwaltung mit Gründung der Autobahn GmbH des Bundes
- Ab **01. Januar 2021** vollständige Übertragung der Geschäfte sowie der Geschäftsbereiche an die Autobahn GmbH des Bundes (inklusive Überleitung der Beschäftigten)

2. Aufgaben

Straßen- planung

- Bedarfsplanung für Bundesstraßen (BVWP), Landesstraßen (LVWP) und Radwege (LPVN)
- Vorbereitung und Fortschreibung von Netzkonzeptionen für Straßen und Radwege
- Fachtechnische, wirtschaftliche und planungsrechtliche Vorbereitung von Straßen- und Radwegprojekten

Straßenbau

- Planung und Bau von Straßen, Brücken- und Ingenieurbauten
- Berücksichtigung von Mensch, Umwelt und Infrastruktur als Konsequenz Errichtung von Ausgleichs-, Ersatz- und Schallschutzmaßnahmen
- Bauherrenfunktion von der Ausschreibung bis zur Fertigstellung

2. Aufgaben

Verkehrs- management

- Steuerung und Überwachung der Anlagen zur Verkehrsbeeinflussung und -überwachung
- Überwachung der Tunnelanlagen
- Betriebsdienstzentrale
- Mobilitätsmanagement und Mobilitätsdatenmarkt

Straßenbetrieb

- Gewährleistung der Verkehrssicherheit und Langlebigkeit von 2.225 km Bundesstraßen und 4.025 km Landesstraßen
- Technische Verwaltung von 773 km Kreisstraßen in den Landkreisen Mansfeld-Südharz, Jerichower Land und Wittenberg
- Zu den Aufgaben zählen u. a. Wartung und Pflege der Straßenausstattung, Grünpflege und Winterdienst

2. Aufgaben

Umweltschutz und Landschafts- pflege

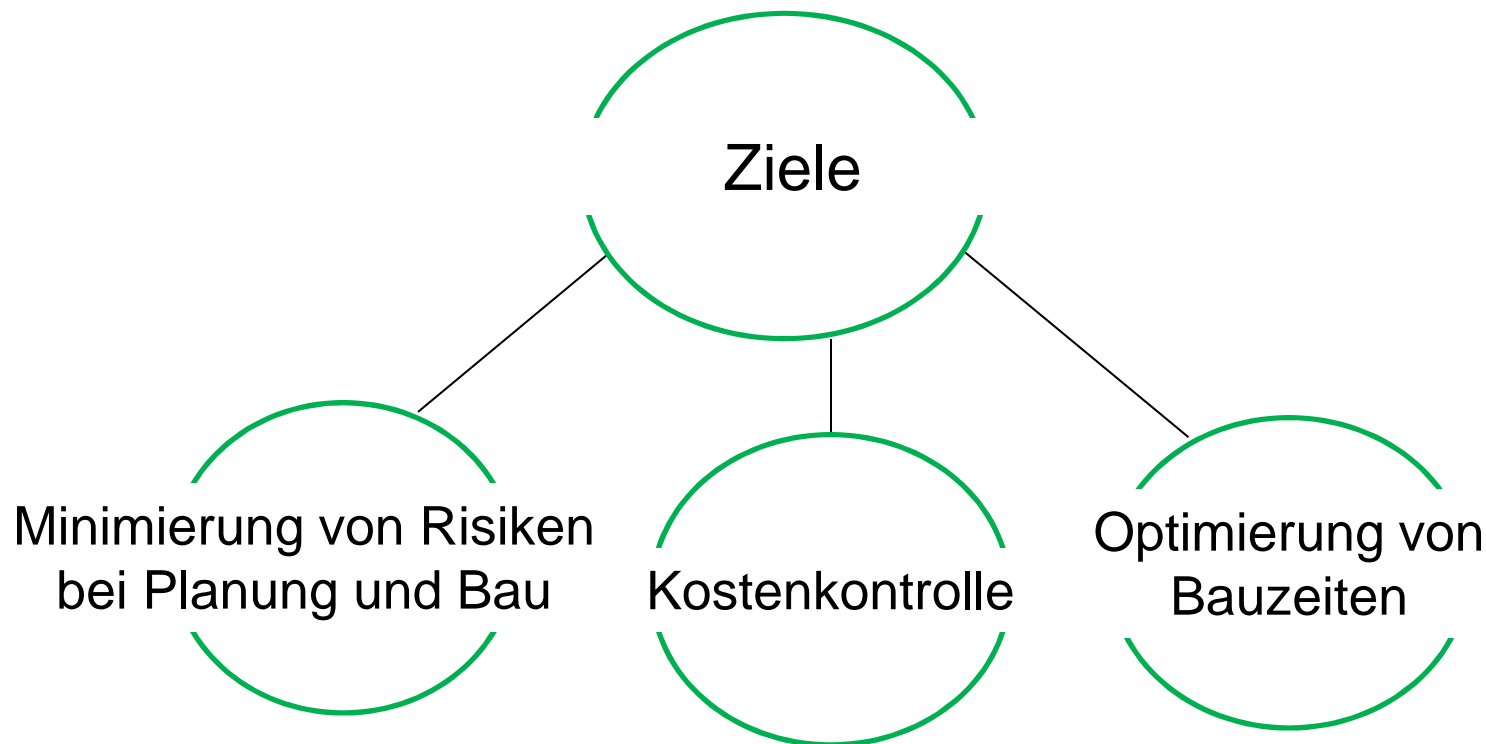
- Prüfung von Baumaßnahmen hinsichtlich des Artenschutzes, der Erhaltung von Waldgebieten
- Prüfung von artengerechten Schutzmaßnahmen z. B. Wildtierbrücken
- Wiederherstellung von Bewaldung, welche durch Bebauung beschädigt oder zerstört wurde

Kalibrierstelle

- Prüfstelle von der Bundesanstalt für Straßenwesen anerkannt in Halberstadt
- Qualitätssicherung im Rahmen der Eigenüberwachungs-, Kontroll- und Schiedsuntersuchungen
- Prüfung von u. a. Planograf, Profilograf, SRT-Gerät
- Angebot von Anwenderschulungen und Auffrischungslehrgängen

3. Building Information Modeling

- Methode zur konsistenten Abbildung des Lebenszyklusses eines Bauwerkes anhand eines digitalen Gebäudemodells inklusive aller relevanten Informationen



3. BIM - Veranlassung

- Umsetzung des Stufenplanes Digitales Planen und Bauen des BMVI
- Anwendung der BIM-Methode in der Straßenbauverwaltung Sachsen-Anhalt
- Digitalisierung der Arbeitsprozesse in den Bereichen Planen, Bauen, Erhalten und Betreiben von Straßen und Ingenieurbauwerken in 5 D
- Abstimmung der Softwareprodukte für die Anwendung

4. BIM - Finanzvolumen

Stand: 27.08.2020

Land

	2019 (IST)	2020 (vorauss. IST)	2021 (Ausblick)
Straßenbau	73,3 Mio.€ (*)	46,5 Mio.€	44,1 Mio.€
Brückenbau	15,1 Mio.€ (*)	20,0 Mio.€	16,0 Mio.€
Radwege	5,2 Mio.€	4,8 Mio.€	4,8 Mio.€
IPM Land	5,9 Mio.€	6,5 Mio.€	6,5 Mio.€
IPM Bund	28,6 Mio.€	38,1 Mio.€	17,1 Mio.€
Sonstige	3,4 Mio.€	3,6 Mio.€	3,4 Mio.€
HWS Land	4,0 Mio.€	5,3 Mio.€	2,0 Mio.€
Summe	135,5 Mio.€	124,8 Mio.€	93,9 Mio.€



71,4 Mio.€

Bund

	2019 (IST)	2020 (vorauss. IST)	2021 B-Str.	2021 BAB
Neubau (BVWP)	128,7 Mio.€ (**)	132,5 Mio.€ (**)	63,6 Mio.€ (***)	75,9 Mio.€ (***)
Um- und Ausbau	26,5 Mio.€ (**)	18,9 Mio.€	13,6 Mio.€ (***)	1,6 Mio.€ (***)
Erhaltung	158,9 Mio.€	132,1 Mio.€	67,3 Mio.€ (***)	138,9 Mio.€ (***)
Radwege	3,9 Mio.€	4,5 Mio.€	6,8 Mio.€ (***)	0,0 Mio.€ (***)
Sonstige	3,2 Mio.€	4,9 Mio.€	1,1 Mio.€ (***)	8,4 Mio.€ (***)
Summe	321,2 Mio.€	292,9 Mio.€	152,4 Mio.€ (***)	224,8 Mio.€ (***)

(*) inkl. der Kap. 1402

(**) inkl. EFRE Bund

(***) entsprechend der Haushaltsanmeldung!

 Land

 Bund

 Autobahnen

3. BIM - Grundlagen

Digitalisierung

- Einheitliche moderne Hard- und Software
- IT-gestützte Prozesse und Technologien
- Voraussetzung von Kompatibilität von Daten, Formaten und Systemen

Kooperation

- Transparente Kommunikation
- Austausch von Informationen zwischen Projektpartnern
- Eindeutige vertragliche Regelung und Aufgabenverteilung während des gesamten Lebenszyklusses

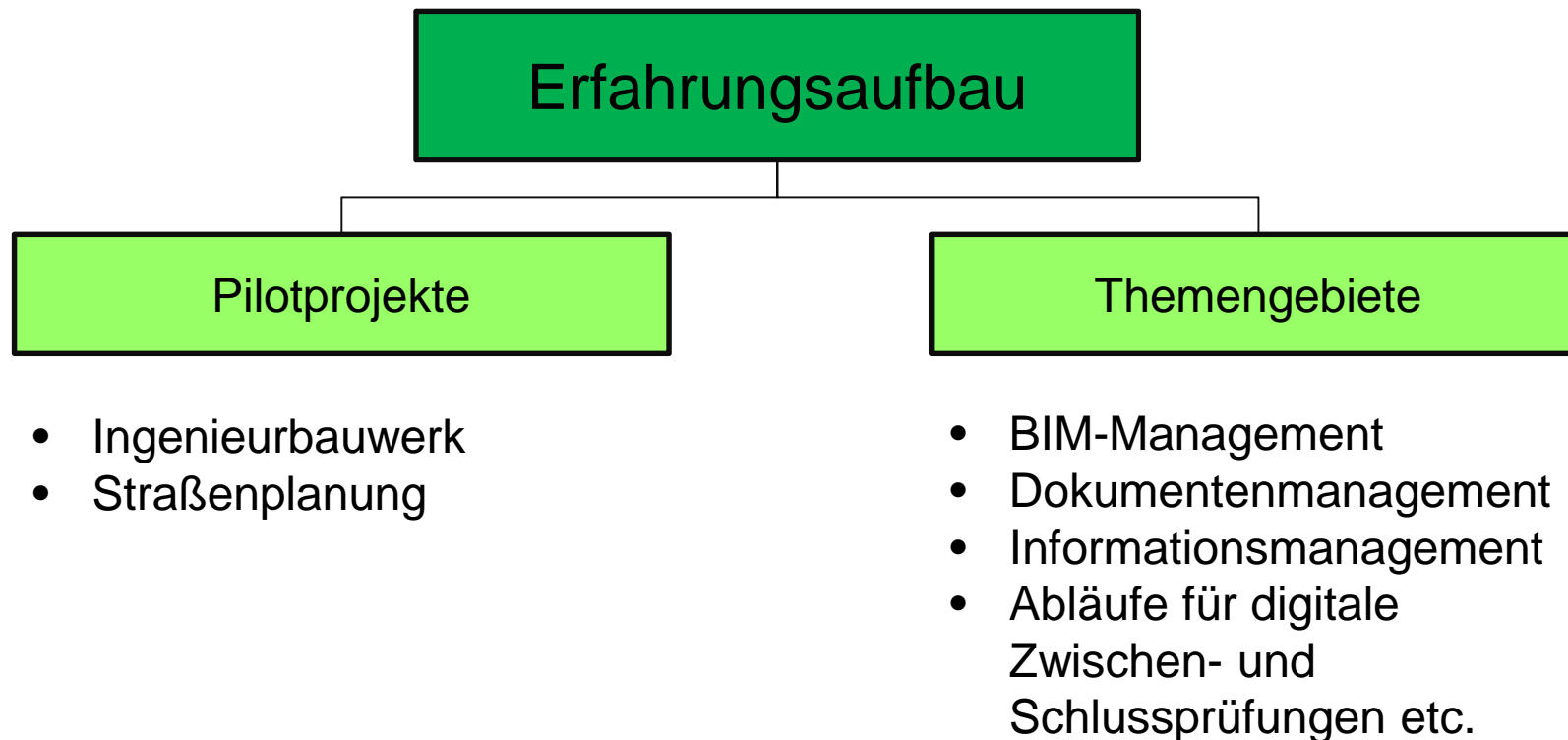
3. BIM - Grundlagen

Optimierung

- Regelmäßige Informationsaufbereitung mit planerischem Charakter
- Kostenplanung anhand des Lebenszyklusses
- Koordination von Planung und Ausführung für die Zukunft

3. BIM – Stand LSBB

- Schaffung und Besetzung der Stabsstelle „BIM“ im Funktionalbereich 2 der Zentrale in Magdeburg



3. BIM - Schritte zur Umsetzung

Leitfaden BIM LSA

- Erarbeitung der Anforderungen an den Abwicklungsprozess und Workflow im Detail
- Grundschulungen für Verwaltung / Ingenieurgesellschaften / Bauwirtschaft
- Prüfung der Hard- und Softwareanforderungen
- Erarbeitung von Konzepten und externen Unterstützungsleistungen
- Entwurf einer Informationskampagne

BIM-Strategie LSBB

- Erarbeitung der Anforderungen an den Abwicklungsprozess und Workflow im Detail
- Festlegung des Leistungsniveaus sowie der Anwendungsfälle
- Erstellung des Zeitplanes, des Ausrollkonzeptes, des Ausstattungskonzeptes sowie des Schulungskonzeptes etc.

3. BIM - Schritte zur Umsetzung

Change- management

- Erfahrungsgewinn durch die Initialisierung neuer Projekte
- Erfahrungen werden analysiert mit dem Ziel der Optimierung für Projekte
- Weiterentwicklung der gesamten BIM-Methode

Wissens- management

- BIM-Grundwissen
- BIM-Fachwissen
- BIM-Anwendungswissen
- BIM-Softwarewissen

3. BIM – Zeitliche Koordinierung

- Zeitplan der Straßenbauverwaltung Sachsen-Anhalt orientiert sich an den Vorgaben für die Umsetzung des Stufenplanes „Digitales Planen und Bauen“ des BMVI
- Bildung der BIM-Arbeitsgruppe
- Aktuelle Umsetzung von 2 BIM-Pilotprojekten im Regionalbereich Ost (1x Ingenieurbauwerk, 1x Straßenplanung)
- Für den Zeitraum von 2022 – 2026 weitere Pilotprojekte für den „Ausrollprozess in der Fläche“ inklusive Erfahrungsaufbau in Planung

3. BIM – Zeitliche Koordinierung



Vielen Dank für die Aufmerksamkeit !

**Weitere Informationen erhalten Sie
auf der Internetseite der LSBB unter:**

www.lsbb.sachsen-anhalt.de



Quelle: MLV / Fotos: Dirk Mahler

Impressum

Präsentation für die Ingenieurkammer Sachsen-Anhalt am 28.04.2021
mit aktuellen Informationen zur Landesbauverwaltung in Sachsen-
Anhalt

Landesstraßenbaubehörde Sachsen-Anhalt (LSBB)

Landesstraßenbaubehörde Sachsen-Anhalt, Zentrale,
Zusammenarbeit zwischen dem Funktionalbereich 1 und
Funktionalbereich 2

Inhaltliche Bearbeitung: Frau Galetzka und Herr Hörold
Redaktionelle Bearbeitung: Frau Galetzka



SACHSEN-ANHALT

#moderndenken