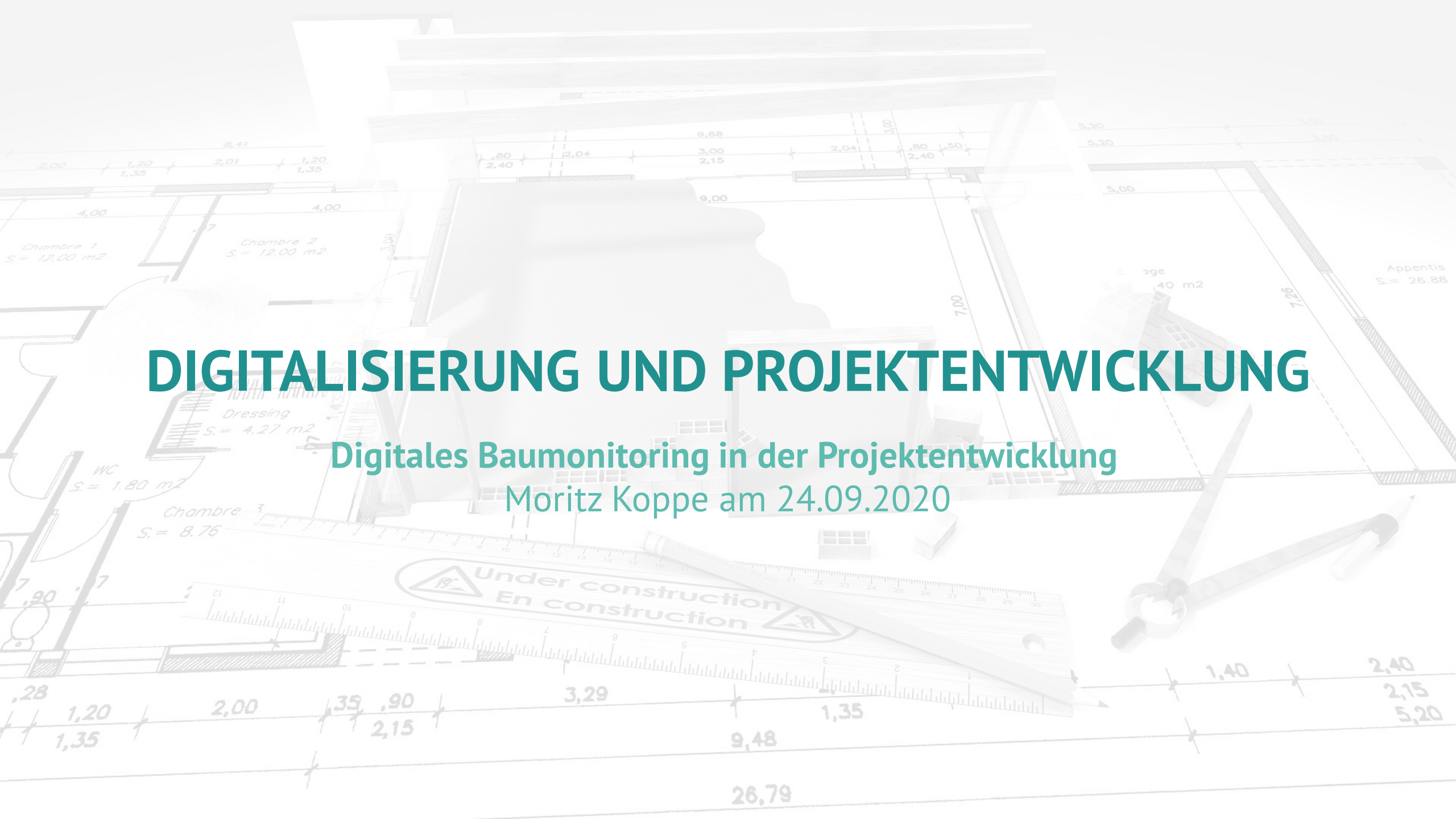


DIGITALISIERUNG UND PROJEKTENTWICKLUNG

Digitales Ba monitoring in der Projektentwicklung

Moritz Koppe am 24.09.2020



UNTERNEHMEN emproc

Der Firmenverbund hat rund 100 Mitarbeiter an drei **Standorten** deutschlandweit und betreut über 250 **internationale Projekte** mit einem Volumen von mehr als 20 Mrd. EUR.

emproc ist führender Experte auf dem Gebiet **Controlling** und **Quantity Surveying**. Seit 2014 digitales Baumonitoring durch emproc sys mit der Multi Projekt Controlling Software PROBIS Expert.

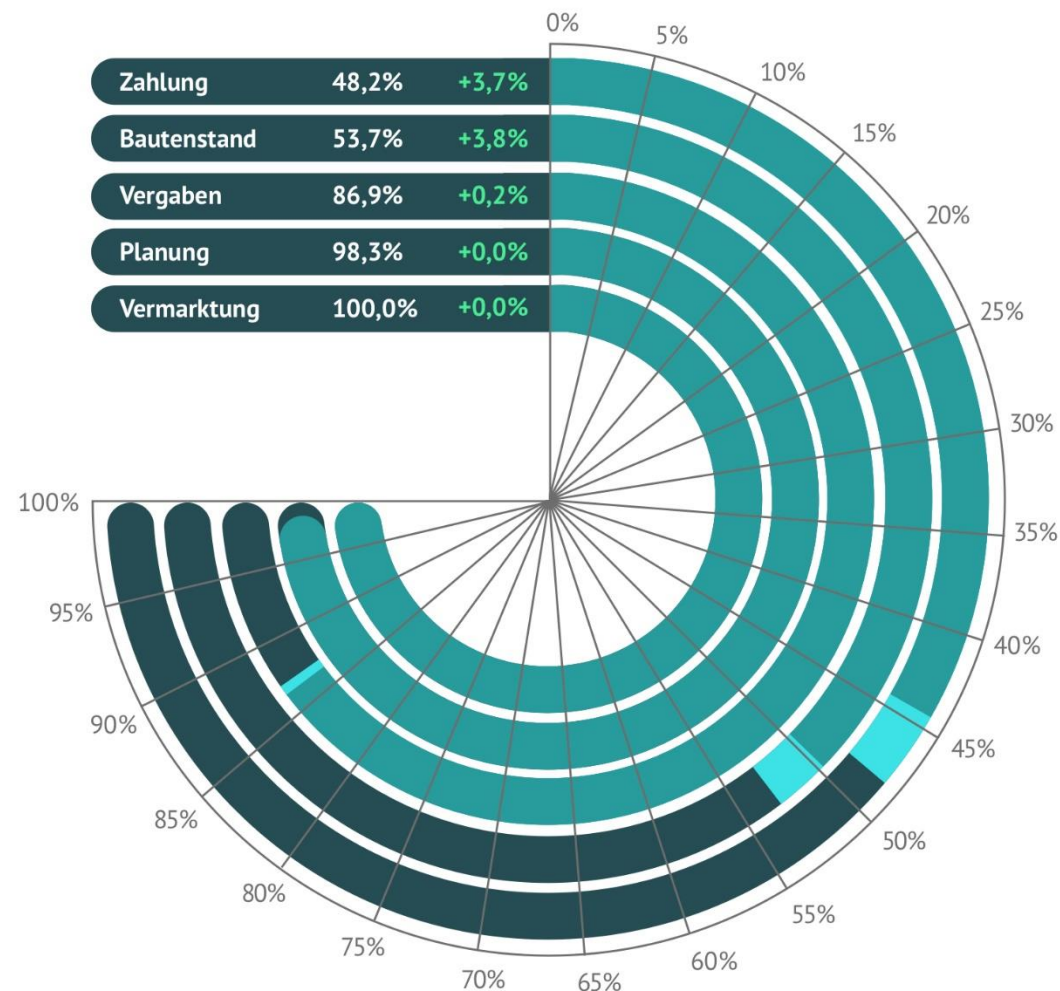
emproc sys
SYSTEMLÖSUNGEN FÜR IMMOBILIEN



BAUMONITORING

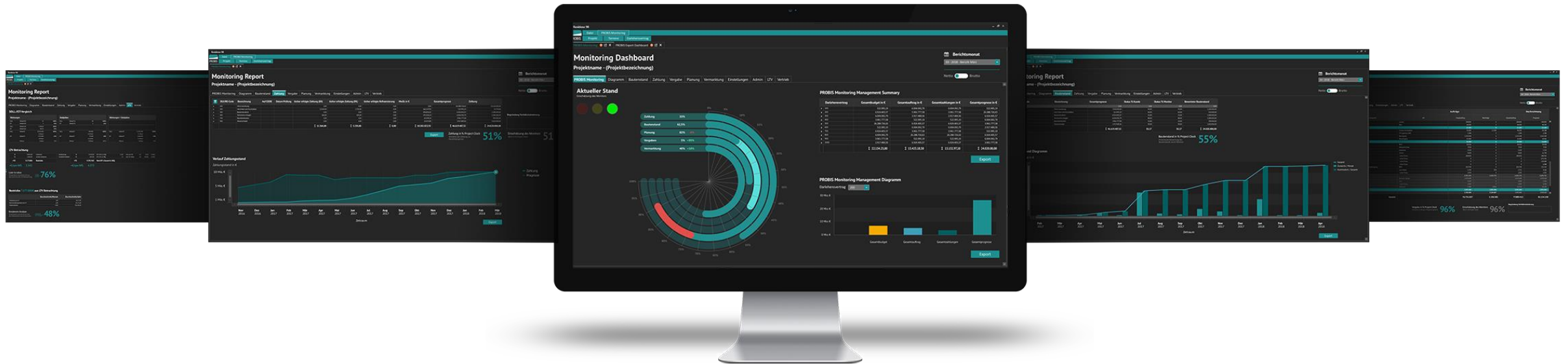
- Projektentwicklungen mit hohen Risiken verbunden
- Standardisierte Prüf- u./o. Plausibilisierungsparameter
- Standardisierte Prüfungs- u./o. Plausibilisierungsmethodik
- Transparenz durch frühzeitige Analyse von Daten und Risikoidentifikation
- Quantitatives Monitoring (Erfassung von Kosten und Terminen sowie deren strukturierte Auswertung)

Perioden-/ Benchmark Vergleiche aggregierter Kennzahlen / Reporting



DIGITALES MONITORING

- Cloudbasierte Controlling-Plattform
- Standardisierte Leistungsbilder und Prozesse
- Frühwarnsysteme zur zuverlässigen Überwachung
- Kontrollmechanismen in der Plattform
- Individuelles Reporting aus der Datenbank



PARAMETER



Bautenstand

Fortschreibung
Bautenstand nach
festgelegter Systematik



Zahlungsstand

Automatisiertes Tracken
des eingesetzten Eigen-
u. Fremdkapitals



Vergabestand

Aufstellung aller
ausgelösten und
erwarteten Vergaben



Planungsstand

Frei definierbare Sys-
tematik des Planungs-
standes nach HOAI o.ä.



Termine

Meilensteintrendanalyse
und Gantt Darstellung der
wesentlichen Termine



Vermarktung

SOLL / IST Abgleich nach
Fläche und Kosten des
Vertriebsstandes



LTV/LTC

Loan to value, sowie loan
to cost Ermittlung

FEATURES



Schnittstellen

Funktionierende Schnittstellen zu Drittsystemen
- Transparenz und Aktualität



Reporting

Nachvollziehbares Reporting zu jeder Zeit
- Abgleich mit geplanten Budgets



Darstellungen

Unternehmensspezifische Darstellung und Planung von Kosten und Erlösen



Cash-Flow

Automatisierte Cash-Flow Planung
- Frei wählbare Verteilung offener Posten



Dashboard

Aktueller Projektstatus über übersichtliche Dashboards
- Sicherheit und Nachvollziehbarkeit

VERKNÜPFUNGEN EINER CLOUD ZU DRITTSYSTEMEN

BIM Schnittstelle

- Geometrische Daten
- Qualitäten
- Strukturen
- Dateiformat: IFC, CSV

API Schnittstelle

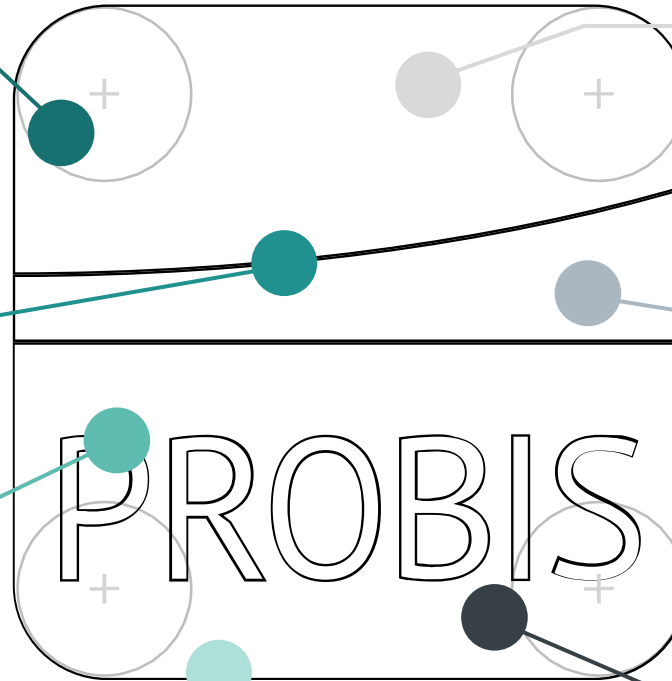
- Generelle übergeordnete Schnittstelle

MS Project Schnittstelle

- Einlesen von Termininformationen
- Weiterverarbeitung in Mittelbedarfsplanung
- Dateiformat: XML, CSV

MS Office Schnittstelle

- Import von Excel, Word und Outlook-Daten



GEAB Schnittstelle

- Ausschreibungsunterlagen
- Import von Leistungsverzeichnissen
- Import von Abrechnungen
- Dateiformat: X83, X84, X86, DA12

ERP Schnittstelle

- Austausch von Auftrags-, Rechnungs-, Zahlungs- und Kreditoreninformationen
- Austausch von Struktur- und Mittelabflussdaten
- Datenübergabe zur Anlagenbuchhaltung
- Dateiformat: XML, CSV, REST

PKMS Schnittstelle

- Import von Prozess- und Kosteninformationen
- Verlinkung der Dokumentenablage
- Beurteilung von Projektrisiken
- Austausch über Web-Services (REST, SOAP)



emproc SYS GmbH & Co. KG
Systemlösungen für Immobilien

Maximilianstraße 4b
82319 Starnberg

Tel 08151 971 49 70
Fax 08151 971 49 76

info@probis-expert.de
www.probis-expert.com

Folgen Sie uns auf

